

**Leids Universitair Medisch Centrum
Teamleider Contract- en Leveranciersmanagement**

Informatie voor belangstellenden



LEIDS UNIVERSITAIR MEDISCH CENTRUM

Voorwoord

Deze notitie is bedoeld om degenen die belangstelling hebben voor de vacature Teamleider Contract- en Leveranciersmanagement bij het Leids Universitair Medisch Centrum (hierna te noemen LUMC) inzicht te geven in de organisatie, de functie en het gewenste profiel. De laatste paragraaf geeft praktische informatie en inzicht in de procedure.

Een analyse van de situatie is de eerste fase geweest in de aanpak van de werving en selectie van een Teamleider Contract- en Leveranciersmanagement. Deze notitie is tot stand gekomen na gesprekken met een aantal medewerkers uit de organisatie en het raadplegen van verschillende documenten.

Meer informatie over LUMC kunt u vinden op www.lumc.nl

Terra Management Search,

Bert Hokken, consultant

Dianne Kurvers, search consultant

LUMC, de organisatie

Het LUMC

Het LUMC is een modern universitair medisch centrum voor onderzoek, onderwijs en patiëntenzorg met een hoog kwaliteitsprofiel en een sterke wetenschappelijke oriëntatie. Het LUMC draagt bij aan de verbetering van de geneeskunst in eigen huis en daarbuiten. De werkwijze daarbij is: patiëntveilig en gastvrij. Om dit te realiseren zijn artsen, gespecialiseerde zorgverleners, ondersteunend personeel, docenten en wetenschappelijke onderzoekers nodig.

De wereld verandert:

De bevolking vergrijsst, het aantal chronische patiënten neemt toe, de medische kosten stijgen, en er is sprake van een spanningsveld tussen technische mogelijkheden en bedreigingen. De gezondheid van de wereldbevolking is één van de grootste uitdagingen van onze tijd. Het LUMC gelooft dat deze uitdaging vraagt om een duidelijke visie en missie. Interactief samenspel tussen onze kerntaken is hierbij onmisbaar.

Binnen het LUMC worden studenten voorbereid op een leven lang innoveren en leren. Onderzoekers laten zich inspireren en toetsen hun bevindingen direct in de praktijk. Patiënten kunnen erop vertrouwen dat zij volgens de meest actuele stand van de wetenschap geholpen worden. Het LUMC gelooft hierbij in genezen maar ook in voorkomen.

Door bedrijven en organisaties in de regio en daarbuiten te betrekken maakt het LUMC innovaties en nieuwe toepassingen daadwerkelijk mogelijk. Op deze manier wil het LUMC een voorstellersrol spelen in het ontwikkelen van oplossingen van gezondheidsvraagstukken. Het is de ambitie tot de top 10 te behoren van de beste Universitair Medische Centra in Europa die gekoppeld zijn aan een onderzoeksintensieve universiteit.

Bij het LUMC werken ruim 8.000 medewerkers en ruim 500 medische specialisten in loondienst

Missie, visie en strategie

'Het LUMC staat als innovator voor de verbetering van de gezondheidszorg en de gezondheid van mensen'. Zo luidt de missie van het LUMC, vastgelegd in het strategisch beleidsplan 2018-2023 'grensverleggend beter worden' van de Raad van bestuur van het LUMC.

Het strategisch beleidsplan vormt een duurzaam kader voor de beslissingen die het LUMC de komende jaren neemt. Samenwerking over de grenzen van het eigen huis is voorwaarde voor succesvol innoveren.

Deze missie realiseert het LUMC door vanuit toonaangevend onderzoek en vernieuwend onderwijs te komen tot optimale en innovatieve zorg voor haar patiënten, samen met de partners in de regio en daarbuiten.

Innovatie in de gezondheidszorg is nodig om de maatschappelijke uitdagingen van de komende decennia te kunnen aanpakken. Het LUMC wil graag een bijdrage leveren aan vooruitgang vanuit haar binding met de maatschappij en haar patiënten. Het LUMC kiest voor een herkenbaar profiel, dat aansluit bij de grote vraagstukken die onder meer beschreven staan in de Nationale Wetenschapsagenda en de NFU Onderzoekagenda 'Sustainable Health'.

De komende jaren wil het LUMC daarom een krachtige en herkenbare bijdrage gaan leveren op met name deze maatschappelijke speerpunten:

- 1 Oncologie
- 2 Regeneratieve geneeskunde
- 3 Population health.

Om deze ambities te realiseren heeft het LUMC de inzet van elke medewerker nodig. Het LUMC is die hartelijke en gastvrije organisatie waar patiënten, familie, studenten en medewerkers vooral als mens gezien worden. Waar iedereen ervaart dat warme, empathische en gedreven professionals hecht samenwerken aan de best mogelijke zorg, onderzoek en onderwijs en daar trots op zijn. Dat is de visie van het LUMC op gastvrijheid.

Het LUMC biedt in haar rol als werkgever de kans aan medewerkers en teams om continu te verbeteren. Dit moet gebeuren in een hoogwaardige en wendbare organisatie, omdat de omgeving in toenemende mate vraagt dat er sneller geschakeld wordt. Het LUMC wil dat doen in een organisatie die bekend staat om haar kwaliteit en doelmatigheid. De kwaliteit die het LUMC levert mag niet ter discussie staan. Dat geldt voor de kerntaken maar ook voor de ondersteuning van die kerntaken in de organisatie.

Kernwaarden

Het LUMC heeft impact op het leven van mensen en op de samenleving. Iedereen streeft er vanuit zijn of haar professionaliteit naar een positieve bijdrage te leveren. Dat werkt het beste binnen een veilige en stimulerende bedrijfscultuur, een high-trust cultuur.

De kernwaarden persoonlijk, verbindend en nieuwsgierig zijn bepalende factoren voor de cultuur binnen het LUMC. Iedere medewerker levert zo persoonlijk een bijdrage aan het geheel, door zich toetsbaar op te stellen, door een open houding die gericht is op samenwerking en door initiatieven te nemen voor verbetering. De organisatie is mensgericht, bevordert onderling vertrouwen en biedt iedereen kansen om zichzelf te verbeteren. Zo voegt zij waarde toe aan elke medewerker. Met de keuze voor deze kernwaarden wil het LUMC de organisatiecultuur verder versterken en een positieve stimulans geven.

Financiën

Het LUMC is financieel gezond, alertheid blijft vereist gezien de vele veranderingen die op de organisatie afkomen.

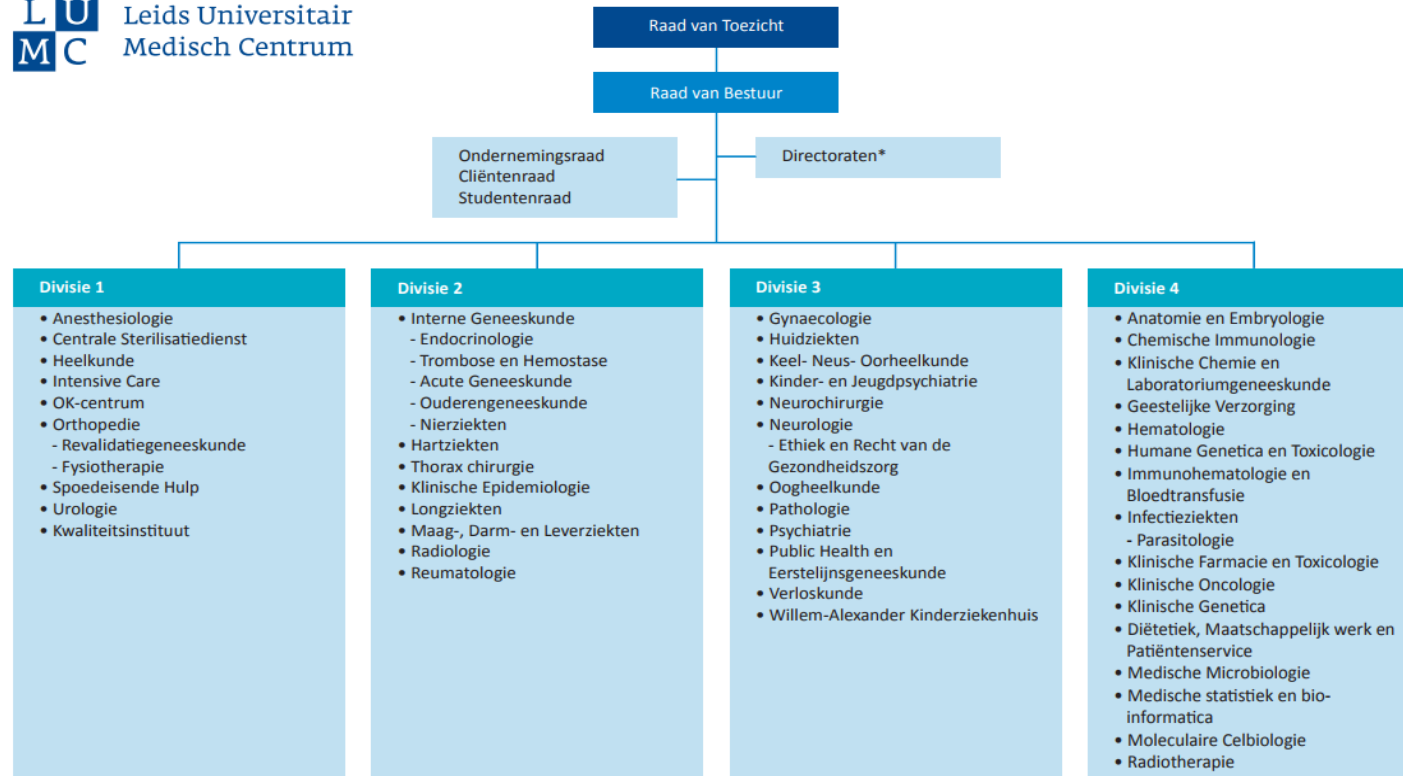
Naar verwachting vlakt in de toekomst de groei van de baten af. Bij onveranderd beleid gaan de kosten sneller stijgen dan de baten. Daarom is het van belang te blijven streven naar efficiency zodat ook blijvend middelen vrijgespeeld kunnen worden ter financiering van nieuw beleid.

Organisatie

Het LUMC is een lijnorganisatie met decentraal integraal management. Dat betekent dat de besturen van de vier divisies en afdelingshoofden integraal verantwoordelijk zijn, binnen de kaders die de Raad van Bestuur (RvB) heeft gesteld. Daardoor kunnen zij snel en efficiënt operationele beslissingen nemen.

De lijnorganisatie wordt ondersteund door een staforganisatie bestaande uit de directoraten bouwzaken, communicatie, facilitair bedrijf, financiën, HRM, ICT, juridische zaken, kwaliteit & patiëntenveiligheid, onderwijs en opleiding, en onderzoek.

Op de volgende bladzijde tref je een organogram van het LUMC aan.



* Bouwzaken, Communicatie, Facilitair Bedrijf, Financiën, HRM, ICT, Juridisch Zaken, Medische Zaken, Onderwijs en Opleidingen, Onderzoek

Profilingsgebieden:	Vascular en Regenerative medicine, Immunity, Infectious Diseases and Tolerance, Translational Neuroscience, Ageing, Cancer Pathogenesis and Therapy, Innovation in Health Strategy Quality of Care, Biomedical Imaging
Technology platforms:	Center for molecular imaging, Centrum voor biomoleculaire massaspectrometrie, Leiden Genome Technology Center, Proefdiercentrum, Stamcelcentrum
Expertisecentra zeldzame aandoeningen:	www.lumc.nl/expertisecentra

Het directoraat Facilitair Bedrijf

Onder het directoraat Facilitair Bedrijf (FB) vallen zeven afdelingen: Inkoop, Beveiliging en Crisismanagement, Logistiek, Infra, Zorgservices en Voeding, Ontvangst en Services en Instrumentele zaken. Bij het facilitair bedrijf werken ruim 640 medewerkers.

Value based Healthcare is de leidraad voor het FB. Alles wat er gedaan wordt moet waarde toevoegen voor de patiënt.

Voor 2018 heeft het facilitair bedrijf zich tot doel gesteld dat alle afdelingen een bijdrage leveren aan de zichtbaarheid van het FB op de thema's duurzaamheid, preventie of gastvrij.

De afdeling Inkoop

De afdeling Inkoop maakt deel uit van het Facilitair Bedrijf en wordt geleid door een Manager Inkoop (op dit moment op interimbasis). De afdeling Inkoop ondersteunt en adviseert het lijnmanagement op het gebied van Inkoop. Het inkoopvolume van het LUMC was in 2017 ruim

€ 234 mio. Er zijn meer dan 3000 leveranciers.

De afdeling inkoop bestaan uit 3 teams, die ieder onder leiding staan van een teamleider:

- Team initiële inkoop (8 medewerkers) begeleidt Europese en Onderhandse aanbestedingen en zorgt voor deugdelijke inkoopcontracten
- Team contractmanagement en leveranciersbeheer (6 medewerkers) adviseert omtrent de implementatie en uitnutting van contracten.
- Team operationele Inkoopservice & assortimentsbeheer (9 medewerkers): dit team houdt zich bezig met de operationele inkoop.

Het teamleiderschap van het team contract-en leveranciersmanagement wordt momenteel op interimbasis ingevuld door de manager inkoop a.i.

De afgelopen periode is er hard gewerkt aan de cultuur en structuur van de afdeling Inkoop. De afdeling was onvoldoende zichtbaar in het LUMC. De toegevoegde waarde van de afdeling was voor veel stakeholders niet duidelijk.

Er zijn voor de afdeling Inkoop nieuwe functiebeschrijvingen opgesteld. Voor de gehele afdeling geldt dat er 2 basiscompetenties zijn vastgesteld: klantgerichtheid en vakmanschap.

Er is gewerkt aan een open cultuur. De samenwerking tussen de 3 teams is verbeterd. Er wordt teamoverschrijdend samengewerkt.

Het inkoopproces is sterk vereenvoudigd waarbij is gekeken naar de toegevoegde waarde van onderdelen in het proces. Dit heeft geleid tot minder documenten, standaardisatie en verregaande vereenvoudiging van documenten. De opdrachtgever hoeft minder te doen. 'Inkoop ontzorgt' is de standaard geworden.

Om de zichtbaarheid en bereikbaarheid van de afdeling Inkoop in het LUMC te vergroten is er veel aandacht geweest voor de communicatie over de afdeling naar de andere

afdelingen in het LUMC. Opdracht aan de inkoop-medewerkers is geweest: 'Ga naar buiten, ga in gesprek en ontzorg'.

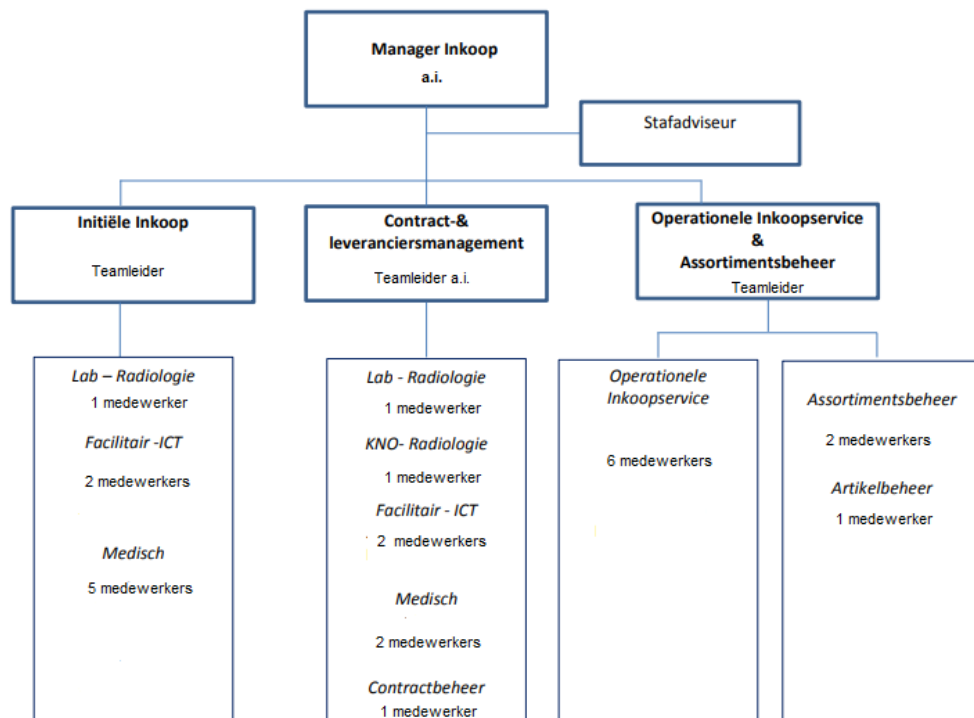
Dit heeft geleid tot veel nieuwe inkooptrajecten. Ook is inkoop nu verankerd op de agenda van de Raad van Bestuur.

In 2017 is een start gemaakt met het formuleren van een (nieuw) inkoopbeleid. Hiertoe zijn interviews gehouden met collega's uit alle divisies en directoraten. Dit heeft geresulteerd in een gedragen en geaccordeerd nieuw LUMC breed inkoopbeleid.

Er wordt, o.a. door middel van verbeterprojecten, verder gewerkt aan de vernieuwing en verbetering van de afdeling inkoop.

Een belangrijk project is van purchase to pay (P2P). Er zijn 150 knelpunten rondom inkoop vastgesteld. In samenwerking met de afdelingen Financiën en Logistiek wordt o.l.v. een projectleider hieraan gewerkt.

Hieronder het organogram van de afdeling Inkoop:



Teamleider Contract- en Leveranciersmanagement, de functie

De teamleider contract- en leveranciersmanagement geeft leiding aan de afdeling Contract- en leveranciersmanagement (CLM) van het LUMC. De afdeling CLM bestaat uit 7 medewerkers (6 contractmanagers en een contractbeheerder).

Hoofdtak van de afdeling CLM is het zorgen voor de implementatie, de uitnutting en het bijsturen van de afgesloten Inkoopcontracten. De afdeling heeft daarin een adviserende en faciliterende rol richting de lijnorganisatie.

De afdeling CLM is een afdeling in ontwikkeling. Het contract- en in het bijzonder het leveranciersmanagement moet nog verder vorm krijgen. Als teamleider draag je bij aan het CLM-beleid en zorg je voor implementatie en consolidatie van het beleid. Je bent sparringpartner op het gebied van Contract- en leveranciersmanagement voor collega's, medewerkers en lijnmanagers in het LUMC. Gevraagd en ongevraagd adviseer je de interne stakeholders over CLM. Je draagt zorg voor de juiste managementinformatie en acteert daarop.

Je rapporteert aan de Manager Inkoop en maakt deel uit van het MT van de afdeling Inkoop.

De kerntaken van de teamleider CLM zijn:

- *Leidinggeven:*
Op een coachende wijze leiding en sturing geven aan de afdeling. Je zorgt voor een goede communicatie en samenwerking binnen de eigen afdeling teneinde doelstellingen te kunnen realiseren;
- *Beleid Contract- en leveranciersmanagement:*
In afstemming met het afdelingsbrede beleid van de afdeling Inkoop, stel je het CLM-beleid vast. Je zorgt voor de implementatie en evaluatie van het beleid. Je maakt jaarplannen en bent verantwoordelijk voor het verzamelen en analyseren van de juiste managementinformatie en rapporteert hierover.
- *Adviseren:*
Je adviseert interne stakeholders gevraagd en ongevraagd over CLM vraagstukken- en beleid.
- *Uitvoering:*
Je bent verantwoordelijk voor het doelmatig en rechtmatig uitvoeren van de werkzaamheden van de afdeling. Je evalueert regelmatig met interne stakeholders de kwaliteit van de dienstverlening van de afdeling en onderneemt zo nodig acties om deze te verbeteren. Je zorgt voor een goede samenwerking binnen de afdeling en met de andere teams van de afdeling inkoop.

Teamleider Contract- en Leveranciersmanagement, het profiel

Geschikte kandidaten herkennen zich in het volgende profiel:

- Een HBO+/WO werk- en denkniveau; heeft inzicht en overzicht;
- Kennis van en ervaring met contract- en leveranciersmanagement;
- Kennis van inkooptrajecten en de relevante wet- en regelgeving, richtlijnen en procedures;
- Kan verschillende leiderschapsstijlen hanteren; als leidinggevende goed in staat om anderen te coachen, ontwikkelen en te motiveren;
- Klantgericht: je stimuleert en faciliteert medewerkers om de dienstverlening aan klanten te optimaliseren. Je laat hierin het juiste voorbeeldgedrag zien;
- Ervaring met het werken in een grote en complexe organisatie;
- Communicatief vaardig op diverse niveaus;
- Streeft continue naar verbetering en borgt zaken;
- Een stevige en verbindende persoonlijkheid;
- Resultaatgericht en weet zaken te realiseren;
- Proactief en neemt initiatief;
- Kan omgaan met weerstand;
- Besluitvaardig en weet anderen mee te krijgen; zorgt voor draagvlak en commitment in besluitvormingsprocessen;
- In staat om zowel intern als extern een relatienetwerk op te bouwen en te onderhouden.

Praktische informatie en de procedure

De omvang van het arbeidscontract is in beginsel 36 uur. Standplaats voor de functie is Leiden.

Er wordt een jaarcontract geboden met uitzicht op een vast contract bij gebleken geschiktheid.

LUMC past de CAO UMC's toe. De functie is ingeschaald in schaal 11. Daarnaast biedt het LUMC gunstige aanvullende arbeidsvoorwaarden, zoals een eindejaarsuitkering en goede faciliteiten op het gebied van scholing, kinderopvang en loopbaanadvies.

Een referentie- en diplomacheck is onderdeel van de procedure. Referenties worden alleen ingewonnen na toestemming van de kandidaat. Een Iscreen-test (een online assessment) maakt deel uit van de procedure.

Terra Management Search zal na een voorselectie een voorstel van geschikte en gemotiveerde kandidaten aan het LUMC voorleggen in de vorm van een presentatie van curricula vitae. De selectie- en benoemingsprocedure die daarop volgt bij LUMC zal door de consultant van Terra begeleid worden.

Wanneer je geïnteresseerd bent in de vacature, ontvangt Terra Management search graag **uiterlijk maandag 3 juni a.s.** een motivatie en curriculum Vitae.

Wil je ons bij sollicitatie laten weten waar je deze vacature voor het eerst zag?

N.B. Via een sollicitatiebutton bij de vacaturetekst op onze site kun je je gegevens uploaden.

Wanneer je profiel voldoende aanknopingspunten biedt, nodigen wij je uit voor een kennismakingsgesprek met onze consultant Bert Hokken. Deze gesprekken vinden plaats vóór 11 juni. Vervolgens zal Terra Management Groep op 13 juni a.s. haar voorstel aan het LUMC doen.

De eerste gespreksronde bij het LUMC is op **donderdag 20 juni a.s.**

De kandidaten die door gaan, zullen door het LUMC uitgenodigd worden voor een I-screentest.

De tweede gespreksronde bij het LUMC is gepland op **donderdag 27 juni a.s.** in de ochtend.

Het is de bedoeling de procedure vóór 1 juli 2019 af te ronden.

Wilt je ons laten weten wanneer je afwezig bent tijdens de hierboven genoemde periode en hoe je tijdens je afwezigheid eventueel wel bereikbaar bent?

Voor resterende vragen kun je ons bellen of e-mailen.

Dianne Kurvers, Search Consultant

Terra Management Search | Telefoon 085 070 25 97 | www.terrasearch.nl