



## Manager Zorg en Bedrijfsvoering / Directeur Behandelcentrum \*)

### Catharina Ziekenhuis

Het Catharina Ziekenhuis is een ambitieus, topklinisch opleidingsziekenhuis met een gedrevenheid om te groeien, vooral in de hoog complexe zorg, maar ook in de basiszorg, in combinatie met aandacht voor opleidingen en onderzoek. Het Catharina Ziekenhuis combineert complexe behandelingen met innovatieve technieken. Zorgprofessionals in het Catharina Ziekenhuis zijn vooruitstrevend en altijd op zoek naar nieuwe wegen om zorg nog beter en veiliger te maken. Werken bij het Catharina Ziekenhuis betekent werken in een open, gastvrije en bovenal gedreven omgeving, in een topklinisch opleidingsziekenhuis met veel ambitie. Waar de patiënt, maar ook de medewerker voorop staat. Naast de basisfuncties biedt het Catharina Ziekenhuis topklinische zorg op het gebied en hart- en vaat zorg, oncologie, overgewicht en nierfalen. Hiervoor verwijzen regionale en landelijke ziekenhuizen naar het Catharina Ziekenhuis.

Patiënten geven een hoge waardering voor de zorg die het Catharina Ziekenhuis levert en het ziekenhuis wordt (h)erkend op haar hooggespecialiseerd profiel (met name op haar speerpunten hart-vaat en oncologie), op het bieden van opleiding en onderwijs en het initiëren en bijdragen aan wetenschappelijk onderzoek. Het Catharina Ziekenhuis is lid van de Santeon groep: een samenwerkingsverband van zeven topklinische ziekenhuizen op kwaliteitsverbetering en innovatie, waarbij het Catharina Ziekenhuis een belangrijke bijdrage heeft in de vertaling van value based healthcare naar het Nederlands zorglandschap.

Voor 2018 – 2022 heeft het Catharina Ziekenhuis haar “Veranderagenda voor de Toekomst” vastgesteld en vastgelegd in de nota “Het nieuwe samenspel”. Dit plan bevat de gezamenlijke Veranderagenda voor de ziekenhuisorganisatie, de medisch specialisten, de verpleegkundige staf en de overige medewerkers van het Catharina Ziekenhuis.

De opgave is om vanuit de huidige solide basis van het Catharina Ziekenhuis het accent te verleggen van binnen- naar buitengericht, van keten en procesdenken naar netwerkdenken, van patiënt als volgend naar de patiënt als leidend, van ‘alleen’ naar ‘in verbinding met partners’, van personeelskosten naar personeelskapitaal, van beperkte groei ruimte naar krapte of krimp en van kwaliteitsdenken naar denken in veilige, waardegedreven zorg waarin het leven van de patiënt centraal staat. Daarbij wil het Catharina Ziekenhuis een steviger beroep doen op de innovatieve kracht van de organisatie, op wendbaarheid om sneller mee te bewegen met nieuwe ontwikkelingen. ‘Samenspel’ in interactie met patiënt, tussen afdelingen en medewerkers en met de omgeving; met zorgaanbieders en ziekenhuizen en partijen die zorg (gaan) vernieuwen.

### Organisatiestructuur

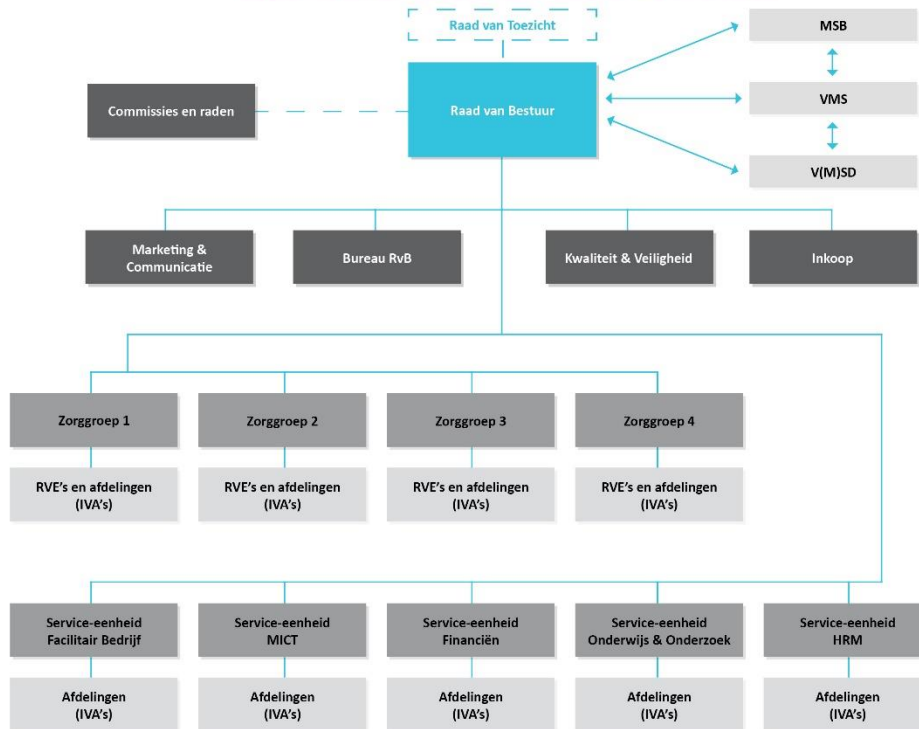
Het Catharina Ziekenhuis kent een tweehoofdige Raad van Bestuur, met specifieke aandachtsgebieden en een gezamenlijke eindverantwoordelijkheid voor de kwaliteit, veiligheid en continuïteit van zorg binnen het ziekenhuis en voor de bedrijfsvoering.

Het Catharina Ziekenhuis heeft 4 zorggroepen gevormd vanuit een vergelijkbare marktorientatie, gedeelde bedrijfskundige vraagstukken of gebruik van dezelfde capaciteit. Op operationeel niveau is de medisch specialistische zorg per specialisme ondergebracht in een RVE. Binnen de RVE functioneren de afdelingen (bijvoorbeeld verpleegafdeling en polikliniek) als integraal verantwoordelijke afdeling (IVA).

Essentieel in dit organisatie model is de managementparticipatie van medisch specialisten in de vorm van duo-management op het niveau van de Raad van Bestuur en op RVE niveau. Op organisatieniveau vormen de Raad van Bestuur en het bestuur van de Medische Staf een alliantie, de strategische as. Op tactisch en operationeel niveau wordt invulling gegeven aan duo-management door de specialist-manager en de manager zorg en bedrijfsvoering.

\*) Intern luidt de functietitel Manager Zorg en Bedrijfsvoering, extern wordt de functie aangeduid met de titel Directeur Behandelcentrum.

### Organisatiestructuur Catharina Ziekenhuis



15-03-2018

### Kerncijfers (2018)

Aantal personeelsleden	3.500 (2.900 fte) + vele vrijwilligers
Aantal medisch specialisten	217
Totale Bedrijfsopbrengsten	€ 444 miljoen
Netto Financieel Resultaat	€ 8,2 miljoen
Weerstandsvermogen (eigen vermogen in % totale opbrengsten.)	29%

Het Catharina Ziekenhuis is een financieel gezond ziekenhuisbedrijf. Door structureel beleid gericht op efficiencyverhoging c.q. reductie van de (overhead)kosten verwacht het ziekenhuis voor het huidige jaar en toekomstige jaren positieve financiële resultaten te boeken, zodat er voldoende financiële middelen kunnen worden vrijgemaakt om te investeren in zorgkwaliteit en innovatie.

Meer informatie, waaronder het jaarverslag, is te vinden op de website: [www.catharinaziekenhuis.nl](http://www.catharinaziekenhuis.nl)

## Profiel Manager Zorg en Bedrijfsvoering / Directeur Behandelcentrum

### Positie en typering

Het Catharina Ziekenhuis komt graag in contact met een ervaren en ondernemende kandidaat voor de functie van **manager Zorg en Bedrijfsvoering**.

U bent verantwoordelijk voor zorggroep 4. Deze omvat de volgende specialismen dan wel afdelingen: Apotheek, Chirurgie (inclusief vaatchirurgie), Chirurgie Obesitascentrum, Fysiotherapie, Gynaecologie, Verloskunde, IVF, Kindergeneeskunde, KNO, Logopedie, Mondziekten, kaak- en aangezichtschirurgie, Orthopedie en Urologie.

U geeft leiding aan in totaal een negental afdelingsmanagers van de verschillende poliklinieken en verpleegafdelingen. Indirect wordt leidinggegeven aan ca. 1.000 medewerkers.

U werkt nauw samen met de specialist-managers per RVE, in duo-management. Samen met de specialist-managers bent u integraal verantwoordelijk voor optimale patiëntenzorg binnen de zorggroep alsmede voor de bedrijfsmatige resultaten binnen de zorggroep. Tevens heeft u meerdere organisatiebrede portefeuilles onder uw hoede, zoals zinnige zorg en het verpleegkundig domein/proces.

U legt direct verantwoording af aan de Raad van Bestuur. U handelt altijd vanuit het beste voor het Catharina Ziekenhuis, u straalt deskundigheid, vertrouwen en authenticiteit uit. U werkt nauw samen met de collega managers zorg en bedrijfsvoering van de andere zorggroepen. Als lid van het organisatiebrede MT draagt u mede de verantwoordelijkheid voor de gang van zaken binnen het Catharina Ziekenhuis in totaliteit.

Van u wordt verwacht dat u participeert in 7x24-uursdiensten in een frequentie van ongeveer eenmaal per twee tot drie maanden.

### Opdracht / Resultaatgebieden

- ▶ In nauwe samenwerking met de specialist-managers zorgdragen voor optimale kwalitatief hoogstaande zorg- en dienstverlening binnen de vastgestelde financiële kaders.
- ▶ Ontwikkelen en monitoren van doelstellingen en jaarplannen per RVE conform met de Raad van Bestuur afgesproken resultaten.
- ▶ Verantwoording dragen voor de kwaliteit en veiligheid van de zorgprocessen, in samenwerking met de specialist-managers.
- ▶ Doorvoeren van efficiencyverbeteringen en scherp sturen op kostenbeheersing.
- ▶ Externe ontwikkelingen in de markt en de zorgsector vertalen in product- en procesinnovatie.
- ▶ Bijdrage leveren aan de realisatie van de geformuleerde doelen in de veranderagenda voor de toekomst en hierbij de vertaalslag maken voor zorggroep 4.
- ▶ Bevorderen en sturen van de afstemming/samenwerking binnen zorggroep 4, tussen de zorggroepen, met de Raad van Bestuur, de (Medische) staf en service-eenheden.
- ▶ Opbouwen/onderhouden van samenwerkingsrelaties met externe partijen/ketenpartners.
- ▶ Coachend leidinggeven aan de afdelingsmanagers van de verschillende zorgeenheden/specialismen, hen inspireren en motiveren zodat zij hun vaardigheden en leidinggevende kwaliteiten nog verder kunnen aanscherpen en zij verantwoordelijkheid dragen voor hun werkzaamheden.
- ▶ Creëren van een aantrekkelijk werk-, begeleidings- en leerklimaat voor de medewerkers.
- ▶ Fungeren als verantwoordelijk aanspreekpunt voor één of meerdere service-eenheden en/of ziekenhuisbrede aandachtsgebieden.

### Functie-eisen

- ▶ Afgeronde academische opleiding, b.v. bedrijfskunde of gezondheidswetenschappen.
- ▶ Uitstekende managementkwaliteiten, ruime leidinggevende ervaring, ook op tactisch niveau.
- ▶ Ervaring in een ziekenhuisomgeving.
- ▶ Bewezen ervaring met het leiding geven aan verandertrajecten.
- ▶ Sterk op bedrijfsvoering, financieel goed onderlegd, hanteert een goede balans tussen de zorg voor de patiënt en de financiële aspecten van de zorgprocessen.
- ▶ Kennis van en bij voorkeur ervaring in het verpleegkundig proces, heeft zicht op en een mening over de ontwikkelingen op het verpleegkundig domein.
- ▶ Ervaring met harmonieuze en constructieve samenwerking met medisch specialisten. Bij voorkeur ervaring met duo-management.
- ▶ Kan snel schakelen in een dynamische en complexe omgeving.
- ▶ Uitstekende communicatieve vaardigheden.

#### **Kerncompetenties**

- ▶ Stevige persoonlijkheid, ambitieus, straalt senioriteit uit.
- ▶ Dichtbij mensen en teamspeler.
- ▶ Analytisch scherp, resultaatgericht, slagvaardig, hands-on mentaliteit.
- ▶ Innovatief, gedreven om verbeteringen te realiseren in organisatie en kwaliteit van zorg.
- ▶ Organisationsensitief, integer en diplomatiek, kent en gebruikt de kracht van humor.
- ▶ Verbinder en netwerker, hecht veel belang aan directe contacten om zaken voor elkaar te krijgen.

#### **Arbeidsvoorwaarden**

De functie is ingeschaald op het niveau FWG 80 conform de cao Ziekenhuizen.

#### **Procedure**

Frank ten Oever van Klaus Schmitt & Partners begeleidt de wervings- en selectieprocedure. Hij zal gesprekken voeren met in potentie voor de functie geschikte kandidaten. Vervolgens zullen de curricula vitae van geschikte kandidaten op papier aan de opdrachtgever worden gepresenteerd en zullen ca. 3-4 kandidaten voor de selectiegesprekken worden uitgenodigd.

Een assessment kan deel uitmaken van de procedure. Indien gewenst kunnen er in het eindstadium van de selectieprocedure van benoembare kandidaten referenties worden ingewonnen.

#### **Contactpersonen**

Solliciteren kan via onze website: [www.klausschmitt.nl](http://www.klausschmitt.nl)

Frank ten Oever  
Partner

Martine Piekhaar  
Personal Assistant

Klaus Schmitt & Partners  
Wilhelminapark 60  
3581 NP Utrecht  
tel. 030 – 275 84 55