



directeur/manager

JJI Lelystad

In JJI Lelystad wordt uitvoering gegeven aan de voorlopige hechtenis, jeugddetentie en plaatsing in een inrichting voor jeugdigen (PIJ-maatregel). De meeste jongeren in de JJI verblijven er voor langere tijd, gezien de ernst van hun delict en de duur van de behandeling.

JJI Lelystad is gespecialiseerd in de opname van licht verstandelijk beperkte (LVB-) jongeren en jongeren met complexe psychische en psychiatrische stoornissen. Jongeren met een licht verstandelijke beperking hebben vaak problemen met hun emoties, gewetensontwikkeling en zelfbeheersing. Soms functioneren ze op het niveau van een klein kind en zijn ze extra vatbaar voor invloeden van buitenaf. Ook zijn er veel jongeren met een verslavingsproblematiek.

JJI Lelystad heeft op dit moment 78 plaatsen beschikbaar en breidt mogelijk uit naar een kleine 100 plaatsen. De huidige plaatsen zijn verdeeld over een aantal specifieke groepen.

- Kort verblijf: twee groepen van 10 jongens per groep met een verblijf van maximaal drie maanden. Hierna worden jongeren in beginsel doorgeplaatst naar een groep 'lang verblijf', afhankelijk van het oordeel van de rechter.
- Lang verblijf: twee groepen van 8 lichtelijk verstandelijk beperkte jongens per groep. Zij hebben een IQ lager dan 70 en zijn niet of nauwelijks zelfredzaam.
- Lang verblijf normaal begaafd en bijzondere zorg: drie groepen van 8 normaal begaafde jongens en een IQ vanaf 70.
- Lang verblijf Very Intensive Care Licht Verstandelijk Beperkt (VIC-LVB): drie groepen van 6 licht verstandelijk beperkte jongens met een intensieve zorgvraag.

JJI Lelystad maakt onderdeel uit van de Pluryn en Intermetzo organisatie. De JJI organisatie bestaat momenteel uit een 200 tal medewerkers. Verwacht wordt een groei naar ongeveer 225 medewerkers waarbij het aantal groepen van 10 naar 12 zal toenemen.

Toekomst JJI Lelystad

Minister Sander Dekker heeft op vrijdag 28 juni jl. aan de Tweede Kamer laten weten dat JJI Lelystad (als onderdeel van Intermetzo) openblijft en zich de komende jaren zal omvormen tot een Landelijk Specialistische Voorziening (LSV). Met als doel meer maatwerk bij de vrijheidsbeneming van justitiële jeugdigen in de toekomst.

Meer informatie is te vinden op de website: www.jjilelystad.nl/

Pluryn en Intermetzo

Pluryn behandelt en ondersteunt mensen met een complexe zorgvraag en ernstige gedragsproblemen. Pluryn zet in op een zo zelfstandig en volwaardig mogelijke positie van cliënten in de samenleving, via behandeling, begeleiding, wonen, werken, leren en vrije tijd. Pluryn gaat zo veel mogelijk uit van zelfregie van de cliënt en creëert vele mogelijkheden tot daadwerkelijke integratie. Meedoen in de samenleving: Powered by Pluryn.

Sinds 1 september 2016 is Intermetzo onderdeel van Pluryn, net als Intermetzo een organisatie voor zorg en behandeling aan mensen met complexe zorgvragen. Waar het kan, wordt samen onderzoek gedaan naar nieuwe ontwikkelingen en methodes. Het directoraat Kwaliteit van Zorg en Innovatie functioneert hierbij als aanjager. Innovatie is nodig om behandelingen en interventies verder te verbeteren, de keuzemogelijkheden in hulp te vergroten en jeugdzorg voor nog meer mensen toegankelijk te maken.

Pluryn telt in zijn totaliteit 11 hoofdlocaties en meer dan 400 locaties in de regio's Nijmegen, Apeldoorn, Arnhem, Oost Nederland, Utrecht en Flevoland. Jongeren en (jong)volwassenen uit heel Nederland met een complexe zorgvraag komen bij Pluryn voor behandeling en ondersteuning: zowel aan huis als in de voorzieningen voor gehandicaptenzorg, jeugdzorg, justitiële zorg en GGZ. Leren, werken en vrijetijdsbesteding zijn onderdeel van de zorg.

Bestuur

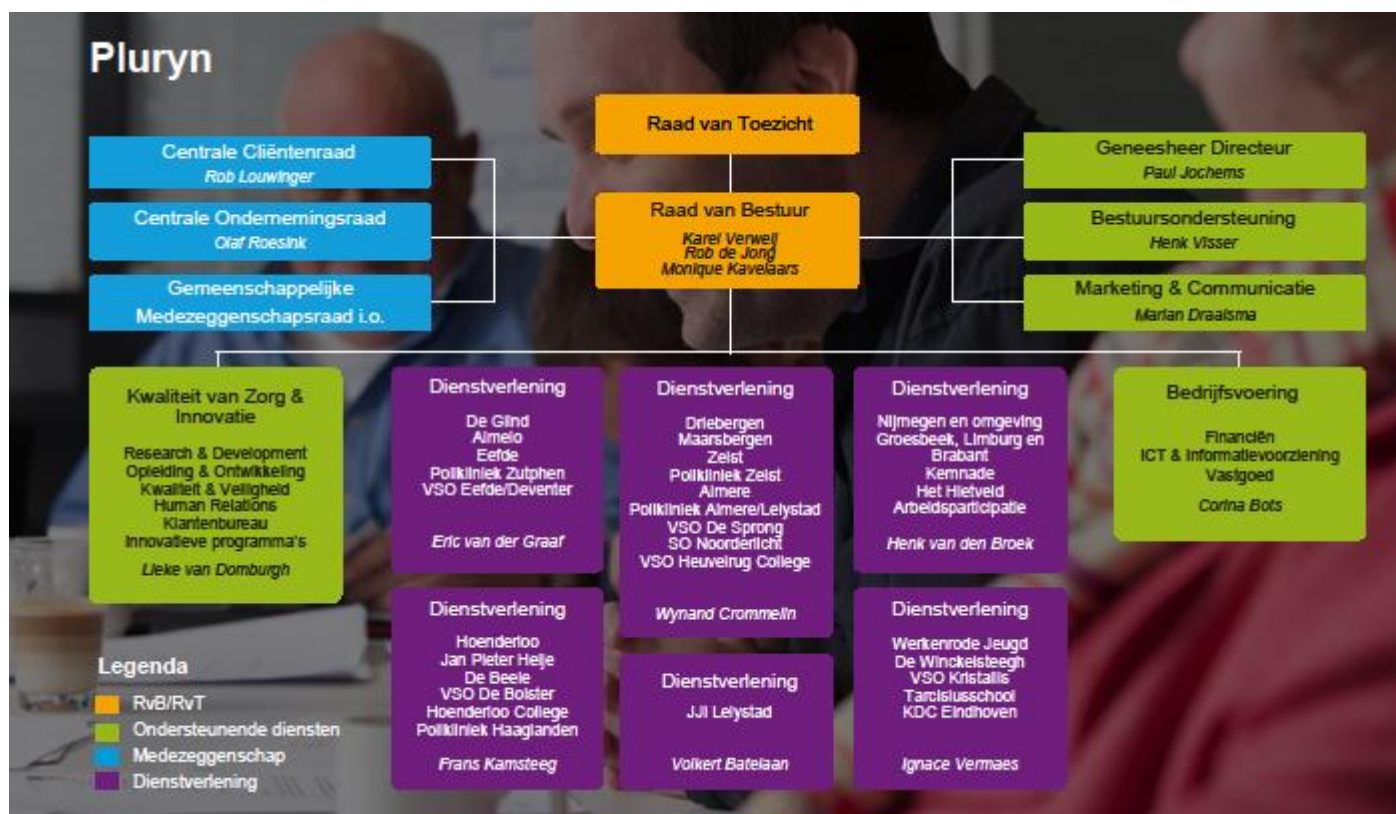
De tweehoofdige Raad van Bestuur heeft de integrale bestuurlijke verantwoordelijkheid voor Pluryn en legt daarover verantwoording af aan de Raad van Toezicht. Het directieteam draagt zorg voor de sturing en coördinatie van interne en externe processen en levert een bijdrage aan het strategische, tactische en operationele beleid van de organisatie. Het directieteam vervult een schakelfunctie tussen de directoraten met hun RVE's en de Raad van Bestuur.

Naast de beide bestuurders maken de directeuren dienstverlening van de diverse regio's, de geneesheer-directeur, de directeur kwaliteit van zorg en innovatie en de directeur bedrijfsvoering deel uit van het directieteam.

De inrichting van de organisatie is een continue proces. Komende tijd vinden daar gesprekken over plaats. Vanuit de basis 'relatie cliënt medewerker' zal gekeken worden hoe de huidige inrichting eventueel aangepast moet worden. In deze discussie zal ook de positie van de managers en de span of control van de directeuren worden meegenomen.

Informatie

Meer informatie is te vinden op de website: <https://www.pluryn.nl/>



Voor het onderdeel JJI Lelystad wordt momenteel een directeur/manager gezocht.

Profiel directeur/manager JJI Lelystad

U bent integraal eindverantwoordelijk voor het functioneren en de continuïteit van JJI Lelystad.

U fungeert als inspirerend leider, verbinder en neemt een voorbeeld rol. Verbinder nadrukkelijk binnen de eigen organisatie met haar specifieke karakter en verbinder met de buitenwereld, het moederbedrijf en het ministerie als belangrijkste externe stakeholders.

U rapporteert rechtstreeks aan de Raad van Bestuur. U werkt constructief samen met de directeuren van de andere stichtingen van Pluryn en met de managers van de ondersteunende diensten. U onderhoudt een open en constructieve relatie met het ministerie en bent alert op de impact van uw organisatie op de ministeriële verantwoordelijkheid.

U vormt samen met de het Hoofd behandeling en de directeur van de (externe) school de kern van het MT (de Locatieraad) van JJI Lelystad. U draagt de eindverantwoording voor de dagelijkse leiding en de bedrijfsvoering van de organisatie, waarbij u fungeert als boegbeeld van JJI Lelystad.

Resultaatgebieden

- ▶ Bouwt verder aan een innovatieve, stabiele en wendbare organisatie.
- ▶ Geeft, in interactie met het hoofd behandeling, impulsen aan vernieuwing en continue verbetering van behandeling, begeleiding en interventies.
- ▶ Onderhoudt goede contacten met Dienst Justitiële Inrichtingen, de collega's binnen Pluryn en Intermetzo en bewaakt de onderlinge samenhang.
- ▶ Ontwikkelt en onderhoudt een extern netwerk van organisaties, relaties en samenwerkingspartners, waaronder het sociale domein van gemeenten (in het kader van mogelijke verbreding van dienstverlening).
- ▶ Draagt zorg voor het ontwikkelen en realiseren van het strategisch/ tactisch beleid en vertaalt deze (dan wel draagt zorg dat deze vertaald worden) in jaarplannen, kwaliteitsdoelstellingen en benodigde financiële middelen.
- ▶ Stuurt op het optimaliseren van de werkprocessen waardoor optimale benutting, efficiency en resultaten worden bewerkstelligd en draagt zorg voor het voldoen aan de geldende kwaliteitsnormen/criteria.
- ▶ Geeft leiding aan de organisatie door een coachende/ontwikkelingsgerichte stijl van leidinggeven, geeft ruimte aan de zelfsturende kringen, stuurt op output en hoofdzaken.
- ▶ Bevordert de zelfverantwoordelijkheid en zelfregie van medewerkers.
- ▶ Leeft het gewenste leidinggevende gedrag voor en coacht actief de leidinggevende op het gewenste gedrag. Het gaat hierbij onder andere om samenwerking, integriteit, transparantie, voorspelbaarheid en consistentie.

Functie-eisen

- ▶ Afgeronde academische opleiding, aangevuld met een relevante managementopleiding. Achtergrond als inhoudelijk professional kan een pre zijn, maar vormt geen vereiste.
- ▶ Ruime leidinggevende ervaring met bewezen inhoudelijk leiderschap en coachend vermogen, bij voorkeur verkregen in een complexe (zorg)organisatie.
- ▶ Organisationsensitief, goed ontwikkeld gevoel voor bestuurlijke, ambtelijke en politieke verhoudingen, zowel in- als extern.
- ▶ Visie op en ervaring met (het voorwaarden scheppen voor) zelfsturing.
- ▶ Bij voorkeur ervaring met het aansturen van complexe op verandering gerichte organisatieprocessen in een dynamische context.
- ▶ Kan zich goed verplaatsen in het specifieke karakter van een (letterlijk) "gesloten" organisatie.
- ▶ Bedrijfsmatig sterk onderlegd.
- ▶ Netwerker.

Kerncompetenties en persoonskenmerken

- ▶ Zet zich met hart en ziel in om gezamenlijk met anderen doelen te realiseren en zo samen meer mogelijk te maken.
- ▶ Creatief, slagvaardig, kan lijnen uitzetten en krijgt zaken van de grond.
- ▶ Innovatief, ondernemend, stevig en nuchter.
- ▶ Verbinder en teamplayer, gaat de dialoog aan met alle betrokkenen.
- ▶ Inspirerende coach en leider, toegankelijk, geeft vertrouwen en ruimte, in staat om mensen te mobiliseren en te committeren.
- ▶ Sterke communicatieve vaardigheden, in staat om duurzame en effectieve relaties op te bouwen en te onderhouden in een dynamische omgeving.
- ▶ Is een toonbeeld van consistent en integer gedrag, maar weet ook dat de wereld niet altijd zwart-wit is.
- ▶ Heeft een rechte rug en oog voor de menselijke maat.

Arbeidsvoorwaarden

De arbeidsvoorwaarden zijn in overeenstemming met de zwaarte van de functie.
Inschaling vindt plaats in FWG 75 op basis van de cao Gehandicaptenzorg.

Procedure

Frank ten Oever van Klaus Schmitt & Partners begeleidt de wervings- en selectieprocedure. Hij zal gesprekken voeren met in potentie voor de functie geschikte kandidaten. Vervolgens zullen de curricula vitae van geschikte kandidaten op papier aan de opdrachtgever worden gepresenteerd en zullen ca. 3-4 kandidaten voor de selectiegesprekken worden uitgenodigd.

Een assessment kan deel uitmaken van de procedure. In het eindstadium van de selectieprocedure van de te benoemen kandidaten vindt een toetsing bij DJI plaats en worden tevens referenties ingewonnen.

Contactpersonen

Solliciteren kan via onze website: www.klausschmitt.nl

Frank ten Oever
Partner

Martine Piekhaar
Personal Assistant

Klaus Schmitt & Partners
Wilhelminapark 60
3581 NP Utrecht
tel. 030 – 275 84 55