



Manager Zorg & Bedrijfsvoering (interne titel: Zorgmanager)

ETZ

Het ETZ (Elisabeth-TweeSteden Ziekenhuis) is een topklinisch opleidingsziekenhuis en traumacentrum. Met drie locaties in Tilburg en Waalwijk is ETZ hét ziekenhuis voor inwoners in de regio Midden-Brabant, maar ook (ver) daarbuiten. Landelijk staat het ETZ bekend om haar expertise op het gebied van zware Traumatologie en Neurochirurgie. Daarnaast biedt het ETZ goede basiszorg in de breedste zin van het woord.

Het ETZ wil de allerbeste zorg verlenen in een veilige omgeving waar patiënten zich prettig en gehoord voelen. Het ETZ gaat in gesprek met patiënten over wat zij voelen, denken en vinden. 'Oog voor jou' noemt het ETZ dat. Zo worden patiënten geholpen om samen met hun specialist de best passende behandeling te kiezen. Op deze wijze levert het ETZ, zowel medewerkers met direct patiëntencontact als medewerkers die ondersteunende diensten verlenen, aan patiënten zorg die Buitengewoon is.

Het ETZ heeft vier kernwaarden: *passie, flexibel, open en presteren*.

- *Passie* staat voor de gedrevenheid van onze medewerkers.
- *Flexibel* gaat over buiten de gebaande paden kunnen en durven treden en in alle situaties meedenken met de patiënt.
- *Open* betekent dat wij oog hebben voor de patiënt en zijn of haar persoonlijke situatie, om te weten wat de patiënt echt wil.
- *Presteren* staat voor onze ambitie: in alles wat we doen willen we met kop en schouders boven het gemiddelde uitsteken.

Nadere en specifieke informatie over het ETZ is weergegeven in de bijlage. De weergegeven kerngegevens hebben betrekking op 2017. De kerngegevens van 2018 worden op korte termijn beschikbaar gesteld.

Vacature Zorgmanager

De Raad van Bestuur heeft per direct een vacature voor de functie van Zorgmanager.

U maakt onderdeel uit van een hecht team van 6 zorgmanagers en u geeft in een integrale managementstructuur samen met medisch managers leiding aan diverse zorgeenheden. Daarnaast draagt u bij aan de ontwikkeling en implementatie van het ziekenhuisbrede beleid. U ressorteert onder de Raad van Bestuur. U geeft (in)direct leiding aan ca. 500 Fte. U heeft een grote beslissingsbevoegdheid binnen de eigen zorgeenheden, maar ook ziekenhuis breed.

De uitdaging:

- ▶ Is samen met de medisch manager integraal verantwoordelijk voor de ontwikkeling en implementatie van de strategie en het (meerjarig) beleid met betrekking tot zorgverlening, personeelsbeleid, kwaliteitsbeleid en financiën voor verschillende zorgeenheden/specialismen. Dit in nauwe samenwerking met het organisatorisch hoofd. De zorgeenheden zijn de OK, anesthesie, MDL en oogheelkunde.
- ▶ Draagt samen met de medisch manager zorg voor draagvlak bij betrokkenen, zoals de maatschap en de medewerkers, voor het in te zetten beleid.
- ▶ Draagt zorg voor de uitvoering van het personeelsbeleid en de professionele ontwikkeling van de beroepsgroepen in het verpleegkundig en paramedisch domein.
- ▶ Stimuleert synergie in de organisatie, met behoud van de diversiteit binnen de zorgeenheden, en weet om te gaan met de diverse spanningsvelden die hierdoor kunnen ontstaan.
- ▶ Draagt bij aan ziekenhuis brede en zorgeenheid overstijgende activiteiten door leiding te geven en/of deel te nemen aan project-, stuur- en werkgroepen en commissies.

- ▶ Draagt bij aan de ontwikkeling en uitvoering van de strategie en het beleid van het ziekenhuis in zijn geheel.
- ▶ Verteenwoordigt de organisatie bij de voorbereiding en uitvoering van samenwerkingsactiviteiten met andere (zorg)instellingen.

Uw profiel:

- ▶ Academisch werk- en denkniveau en beschikt over een relevante opleiding.
- ▶ Ruime leidinggevende ervaring in het aansturen van een groot organisatieonderdeel in een complexe zorgorganisatie. Ervaring in het aansturen van de OK strekt tot aanbeveling.
- ▶ In staat om ziekenhuisbrede projecten tot een goed eind te brengen.
- ▶ Hart voor de zorg en gericht op de patiënt en processen rondom de patiënt.
- ▶ Inzicht in zorgprocessen en brede kennis van strategisch beleid en kwaliteitsmanagement.
- ▶ Ruime kennis op het gebied van organisatieontwikkeling en managementtechnieken en in staat om grote veranderingstrajecten te implementeren.
- ▶ Analytisch sterk met oog voor de zachte kant.
- ▶ Uitstekend in staat om multidisciplinaire teams te verbinden en draagvlak te creëren.
- ▶ Sterk gevoel voor politiek-bestuurlijke verhoudingen.
- ▶ Goed in staat om in- en externe netwerken te creëren.
- ▶ Sterke persoonlijkheid: ervaren, inspirerende, besluitvaardige en omgevingsgerichte manager.
- ▶ Coachende stijl van leidinggeven: stimuleert ondernemerschap, openheid, flexibiliteit en resultaatgerichtheid en weet te verbinden.
- ▶ Bij gelijke geschiktheid gaat de voorkeur uit naar een vrouwelijke kandidaat.

Het aanbod

- ▶ Een uitdagende eindverantwoordelijke functie in een toonaangevende organisatie.
- ▶ Een dienstverband voor onbepaalde tijd.
- ▶ Het ETZ biedt ruime gelegenheid tot extra (bij)scholing, verdieping en verbreding. Werken bij het ETZ betekent werken in een omgeving waar ontwikkeling en vitaliteit worden gestimuleerd.
- ▶ Salaris volgens een functie-indeling in FWG 80. Het bruto maandsalaris voor deze functie bedraagt, afhankelijk van opleiding en ervaring, maximaal € 9.074,- bij een volledige werkweek van 36 uur.
- ▶ Uitstekende extra arbeidsvoorwaarden.

Procedure

Marja Suur van Klaus Schmitt & Partners begeleidt de wervings- en selectieprocedure. Zij zal gesprekken voeren met in potentie voor de functie geschikte (in- en externe) kandidaten bij Klaus Schmitt & Partners in Utrecht. Vervolgens zullen de curricula vitae van geschikte kandidaten aan de opdrachtgever worden gepresenteerd en zullen ca. 3-4 kandidaten voor de selectiegesprekken worden uitgenodigd.

Een assessment maakt mogelijk deel uit van de procedure. In het eindstadium van de selectieprocedure worden referenties ingewonnen van benoembare kandidaten.

Bij indiensttreding doet het ETZ een aanvraag voor een Verklaring Omtrent Gedrag (VOG) bij de gemeente waar u ingeschreven staat. Een VOG geeft aan dat uw gedrag geen belemmering vormt voor deze functie. De VOG moet binnen 2 maanden na uw eerste werkdag in bezit zijn van het ETZ.

Contact

Solliciteren kan via onze website: www.klausschmitt.nl

Marja Suur
Managing Partner

Monica van der Ven
Personal Assistant

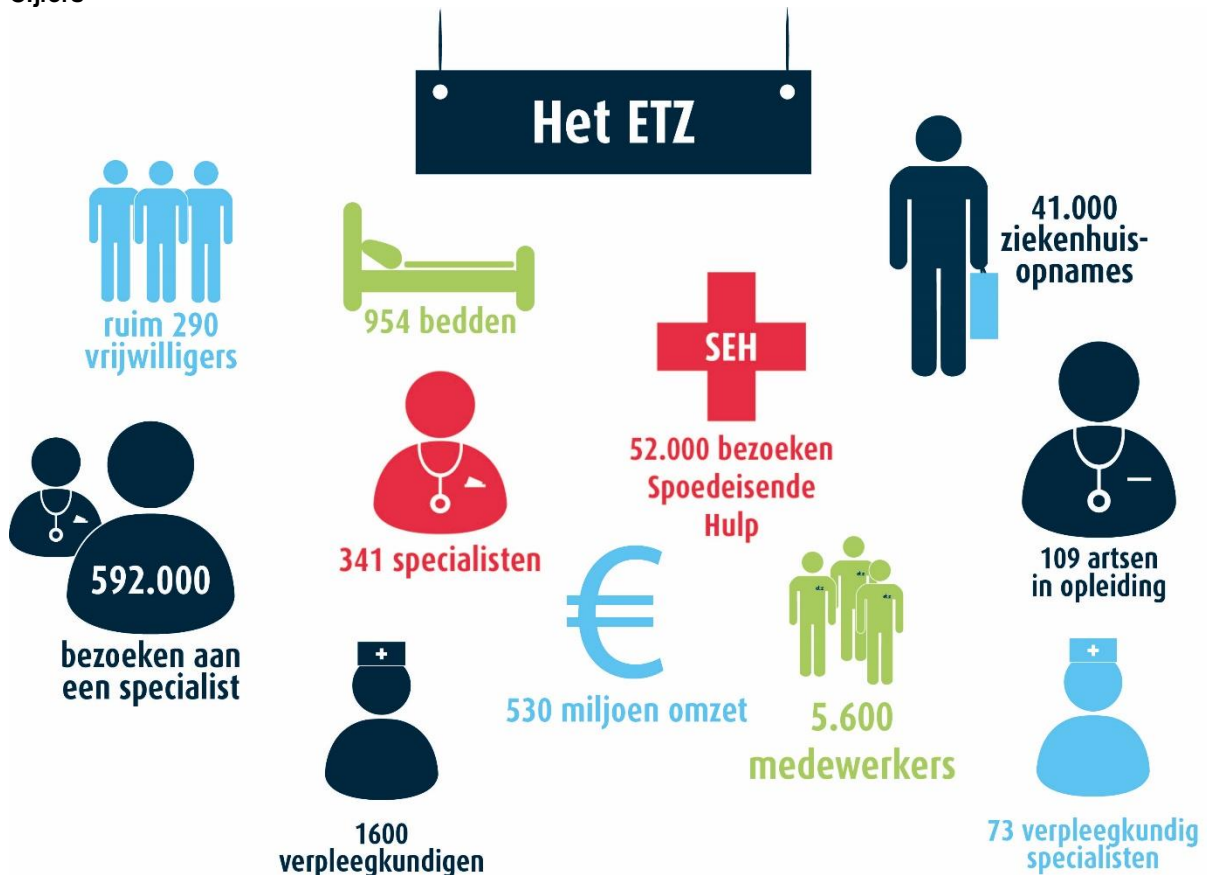
Klaus Schmitt & Partners
Wilhelminapark 60
3581 NP Utrecht
tel. 030 – 275 84 54

Bijlage: Organisatiebeschrijving ETZ

Organisatie

Het ETZ (Elisabeth-TweeSteden Ziekenhuis) is een (boven)regionaal, topklinisch opleidingsziekenhuis in de regio Midden-Brabant. Landelijk staan we bekend om onze expertise op het gebied van zware Traumatologie en Neurochirurgie en bovenregionaal op het gebied van Cardiologie, Orthopedie en Interventieradiologie. Ook hebben wij bijzondere aandacht voor de ouder wordende mens.

Cijfers



Locaties

Het ETZ biedt zorg vanuit drie ziekenhuislocaties: ETZ Elisabeth, ETZ TweeSteden en ETZ Waalwijk. Elke locatie kent een eigen zorgsfeer en eigen expertises, waarbij altijd de patiënt centraal staat. Zo bieden we op de locatie ETZ Elisabeth zware traumazorg, spoedeisende hulp en planbare zorg aan. Met spoedeisende hulp wordt zorg bedoeld die je niet kunt plannen, terwijl bij planbare zorg meestal sprake is van een verwijzing en dus geen acute haast is. Op de locatie ETZ TweeSteden kunnen patiënten terecht voor planbare zorg en spoedeisende hulp en in ETZ Waalwijk voeren we alleen planbare zorg uit.

Samen sterk

Binnen de vereniging Samenwerkende Topklinische opleidingsZiekenhuizen (STZ) werkt het ETZ samen met 27 andere grote Nederlandse opleidingsziekenhuizen aan hooggespecialiseerde medische zorg. De topklinische ziekenhuizen zijn samen verantwoordelijk voor:

- opleiding: het opleiden van medisch specialisten, artsen in opleiding, verpleegkundigen en andere zorgverleners;
- topklinische zorg: het aanbieden van hooggespecialiseerde zorg waarbij de patiënt centraal staat;

- wetenschap: met patiënt gerelateerd wetenschappelijk onderzoek de patiëntenzorg op een hoger plan brengen;
- innovatie in de zorg.

Het verzorgen van medisch-specialistische, verpleegkundige en paramedische opleidingen en het doen van toegepast wetenschappelijk onderzoek zijn belangrijke taken van het ETZ. Samen met andere topklinische opleidingsziekenhuizen leveren we daarmee een essentiële bijdrage aan innovatie in de gezondheidszorg.

Voorbeelden van hooggespecialiseerde zorg in het ETZ:

- bijzondere neurochirurgie
- gamma-knife radiochirurgie
- behandeling van aandoeningen van de bloedvaten in en naar het centraal zenuwstelsel
- complexe wervelkolomchirurgie
- behandeling van vleesbomen in de baarmoeder
- behandeling van ingezakte wervels

Ambitie en Kernwaarden (Buitengewoon)

Dat we hoge kwaliteit leveren staat uiteraard buiten kijf. Onze ambitie, je mag het ook onze missie of visie noemen, wordt samengevat in Buitengewoon.

Van binnen ziet iedereen er zo'n beetje hetzelfde uit. Maar iedere patiënt is uniek en daarom gaan we in gesprek met de patiënt. Echt goede zorg geven we pas als we rekening houden met wat de patiënt wil, kan en belangrijk vindt. Welke behandelmogelijkheden hebben we, en welke daarvan passen het best bij deze patiënt. Bij zijn persoonlijke eigenschappen, maar ook bij zijn sociale omgeving, zijn interesses en geschiedenis. Dat betekent dus dat niet iedereen met dezelfde aandoening ook precies hetzelfde behandelplan krijgt. Want we behandelen niet een aandoening, maar zorgen voor een patiënt, en die maakt het verschil. Hij heeft daarin zelf ook belangrijke stem. Buitengewoon staat dus voor zorg toegespitst op de patiënt.

Maar Buitengewoon staat ook voor onze ambitie om meer dan gewoon te willen zijn. We durven buiten het gewone om te denken. En wat we doen, willen we écht heel goed doen.

Kernwaarden

Onze kernwaarden weerspiegelen waar we als ziekenhuis in geloven en waar we voor staan. Het ETZ heeft vier belangrijke kernwaarden, die ook terug te vinden zijn in de kleuren van ons logo:

Passie (rood) staat voor de gedrevenheid van onze medewerkers. Van de gastvrouw tot de neurochirurg, al onze medewerkers hebben passie voor hun vak. Dat merk je aan de manier waarop ze hun vak uitoefenen en in hun vakkennis. Bij de artsen en verpleegkundigen, maar ook bij onze keukenmedewerkers, die met zorg het eten bereiden, en bijvoorbeeld zorgen dat de combinatie met de medicijnen goed is.

Open (blauw) staat voor het oog hebben voor onze patiënten. Dat is nodig om te weten wat de patiënt wil. Wij zijn nieuwsgierig naar de persoon die voor ons staat en vragen door naar mogelijkheden en wensen, maar ook naar beperkingen. Kunnen we die opheffen, waar kunnen we helpen. En we signaleren: als we zien dat iemand overstuur is, praten we met hem om uit te vinden waardoor dat komt. Als we merken dat iemand slecht eet, wachten we niet tot het gewicht daalt, maar vragen we of er iets aan de hand is. En als de bloedwaarden goed zijn, maar de patiënt er ziek uitziet, vertrouwen we niet blind op de uitslagen van onderzoeken. En soms is het ook heel simpel: als de patiënt overduidelijk niet lekker ligt, dan vragen we wat we daaraan kunnen doen.

Flexibel (groen) betekent dat we buiten de gebaande paden kunnen en durven treden. We denken mee met onze patiënten, en we kijken of wij kunnen zorgen voor wat zij nodig hebben. Als een patiënt van muziek houdt, kan hij op de OK onder narcose gaan terwijl hij luistert naar zijn favoriete muziek. We moeten flexibel zijn om te realiseren wat de patiënt graag wil. Niet de regels staan centraal, maar de patiënt. Dat is niet altijd makkelijk, maar wel nodig.

Presteren (donkerblauw) staat voor onze ambitie. In alles wat we doen willen we met kop en schouders boven het gemiddelde uitsteken. Daar werken we hard aan, en op sommige onderdelen lukt dat al. Zo lopen we landelijk voorop met de Keuzehulp. Dit is een interactieve website die patiënten met kanker helpt om samen met hun specialist de goede behandeling te kiezen. doen we onderzoek binnen het TopZorg experiment naar hoe we de kwaliteit van leven kunnen verbeteren bij patiënten met een ernstig trauma. We leggen de lat hoog, want dat zijn we aan onze patiënten verplicht. Dat we hoge kwaliteit leveren staat uiteraard buiten kijf.

Onze ambitie, je mag het ook onze missie of visie noemen, wordt samengevat in Buitengewoon en staat voor het leveren van buitengewone zorg. Iedere professional draagt daaraan bij; bijvoorbeeld in de verpleegzorg, de operatiekamer, in de keuken of aan de balie. Buitengewoon staat ook voor buiten het gewone om denken. Dat zit vaak in details: het ijsje dat een patiënt krijgt na een operatie of het telefoontje na thuiskomst om te vragen of alles goed gaat met de patiënt.

Samenwerking en Inspraak

In het ETZ zijn vier inspraak- en adviesorganen, die verschillende groepen vertegenwoordigen:

- Verenigde Medische Staf/Koepel i.o.: vertegenwoordigt de medische staf
- Cliëntenraad: vertegenwoordigt patiënten en cliënten
- Ondernemingsraad: vertegenwoordigt de medewerkers
- Verpleegkundige Adviesraad: vertegenwoordigt de verpleegkundige zorg in het ziekenhuis

Voor meer informatie verwijzen wij u naar de website www.etz.nl en het jaardocument 2017 <https://www.etz.nl/Over-ETZ/Wat-doen-wij/Jaarverslag>.