



BUITENGEWOON

twee leden Raad van Toezicht

- **brede bestuurlijke kwaliteiten, affiniteit met de bestuurlijke relatie met medici en medisch professionals en bij voorkeur een juridisch profiel**
- **brede bestuurlijke kwaliteiten en kennis van / ervaring met strategisch vastgoed, financiën, technologie en innovatie**

ETZ

Het ETZ (Elisabeth-TweeSteden Ziekenhuis) is een topklinisch opleidingsziekenhuis en traumacentrum. Met drie locaties in Tilburg en Waalwijk is ETZ hét ziekenhuis voor inwoners in de regio Midden-Brabant, maar ook (ver) daarbuiten. Landelijk staat het ETZ bekend om haar expertise op het gebied van zware Traumatologie en Neurochirurgie. Daarnaast biedt het ETZ goede basiszorg in de breedste zin van het woord.

Het ETZ wil de allerbeste zorg verlenen in een veilige omgeving waar patiënten zich prettig en gehoord voelen. Het ETZ gaat in gesprek met patiënten over wat zij voelen, denken en vinden. 'Oog voor jou' noemt het ETZ dat. Zo worden patiënten geholpen om samen met hun specialist de best passende behandeling te kiezen. Op deze wijze levert het ETZ, zowel medewerkers met direct patiëntencontact als medewerkers die ondersteunende diensten verlenen, aan patiënten zorg die Buitengewoon is.

Het ETZ heeft vier kernwaarden: *passie, flexibel, open en presteren*.

- *Passie* staat voor de gedrevenheid van onze medewerkers.
- *Flexibel* gaat over buiten de gebaande paden kunnen en durven treden en in alle situaties meedenken met de patiënt.
- *Open* betekent dat wij oog hebben voor de patiënt en zijn of haar persoonlijke situatie, om te weten wat de patiënt echt wil.
- *Presteren* staat voor onze ambitie: in alles wat we doen willen we met kop en schouders boven het gemiddelde uitsteken.

Nadere en specifieke informatie over het ETZ is weergegeven in de bijlage. De weergegeven kerngegevens hebben betrekking op 2017. De kerngegevens van 2018 worden op korte termijn beschikbaar gesteld.

Raad van Bestuur

Het ETZ heeft thans een driehoofdige Raad van Bestuur (RvB), bestaande uit een voorzitter en twee leden. De leden van de RvB zijn gezamenlijk verantwoordelijk voor de besturing van de organisatie en de uitgezette koers. Zij zijn elk afzonderlijk verantwoordelijk voor de eigen strategische aandachtsvelden. De eindverantwoordelijkheid voor de continuïteit van de zorgonderneming, de kwaliteit van zorg en de afweging van de belangen van alle 'stakeholders' berust primair bij de RvB van het ETZ. De voorzitter van de RvB is eindverantwoordelijk voor het functioneren van de RvB als geheel. Zowel de voorzitter als de overige leden van de RvB leggen verantwoording af aan de Raad van Toezicht op basis van onder meer strategie, begroting, jaarrekening, behaalde resultaten, meerjarenbeleidsplan en jaarplan.

Veel waarde wordt gehecht aan onderlinge samenwerking, integraal management en het werken in teams. Er wordt intensief en goed samengewerkt met het bestuur van de koepel van medisch specialisten. Dit past bij de aard van het ziekenhuis en legitimiteit van het ziekenhuis. Integraal management wordt op diverse plaatsen goed ingevuld. Deze legitimiteit krijgt handen en voeten via de optiek van de patiënt. Dit leidt tot concreet beleid waarin de patiënt een bijpassende positie krijgt. Illustraties hiervan zijn de implementatie van gezamenlijke besluitvorming, keuzehulp en MyChart. Deze visie en het beleid doorleven en uitstralen is belangrijk. Het financiële systeem, data en informatie zijn daaraan ondersteunend.

Raad van Toezicht

De Raad van Toezicht (RvT) houdt toezicht op het besturen van het ETZ door de RvB en op de algemene gang van zaken in het ETZ. De RvT fungeert als werkgever van de RvB en heeft daarnaast een klankbordfunctie voor de RvB. Ook onderhoudt de RvT contacten met de vertegenwoordiging van medisch specialisten, de Ondernemingsraad (OR) en de Cliëntenraad (CR).

In de uitoefening van zijn taken ziet de RvT in het bijzonder toe op:

- de realisatie van de statutaire doelstellingen van de organisatie;
- de strategie en de risico's verbonden aan de activiteiten van de instelling;
- de opzet en werking van de interne risicobeheersing- en controlesystemen;
- de financiële verslaglegging;
- de kwaliteit en de veiligheid van de zorg;
- de naleving van wet- en regelgeving;
- de verhouding met belanghebbenden zoals cliënten en werknemers en
- de wijze waarop de instelling invulling geeft aan zijn maatschappelijke verantwoordelijkheid.

De leden van de RvT zijn maatschappelijk betrokken. De achtergrond van de leden is divers. Ze hebben elk hun eigen deskundigheid en discipline. De leden van de RvT kunnen ten opzichte van elkaar en van de RvB onafhankelijk en kritisch zijn.

De RvT bestaat momenteel uit zes leden, inclusief de voorzitter:

- de heer prof. mr. dr. J.H. Hubben (voorzitter)
- de heer A.C.P.L. van Overveld, ing. (vicevoorzitter)
- mevrouw drs. L.B.J. van Geest
- de heer mr. H.M.C.M. van Oorschot
- mevrouw dr. S.C. Tromp
- de heer drs. W.B.J. van Soest

De RvT verricht zijn werkzaamheden conform de statuten van het ETZ en vergadert als regel zes maal per jaar plenair, in aanwezigheid van de RvB. Op de agenda staan vaste aandachtsvelden en thema's: de bestuurlijke agenda, ontwikkelingen patiëntenzorg, ontwikkelingen kwaliteitszorg, medische stafzaken, financiële en personele zaken, ethische en mediagevoelige kwesties, organisatieaspecten, ontwikkelingen op macroniveau en regionale ontwikkelingen. Met deze informatie houdt de Raad toezicht op de bedrijfsvoering, de strategie en eventuele risicofactoren.

De RvT kent commissies die de raad adviseren. Ze ondersteunen en verdiepen de toezichthoudende rol van de RvT voor een specifiek deelterrein:

- de Auditcommissie, voor financiële zaken en financiële verantwoording. Actuele thema's zijn o.a. de financiering van de ziekenhuiszorg in relatie met de zorgverzekeraars, de financiering en rentabiliteit van het vastgoed alsmede het ombuigingsprogramma Focus op rendement (FOR);
- de Commissie Kwaliteit & Veiligheid houdt toezicht op de kwaliteit en veiligheid van het ziekenhuis en volgt interne en externe ontwikkelingen op het gebied van kwaliteit en veiligheid;
- de Remuneratiecommissie houdt zich bezig met onder meer de arbeidsovereenkomsten van de leden van de RvB en houdt jaarlijks beoordelingsgesprekken met de leden van de RvB.

Vacatures lid RvT

Ultimo december 2019 treden twee leden van de RvT terug wegens het aflopen van de benoemingstermijn.

De huidige voorzitter RvT zal zijn functie per eind 2019 beëindigen in verband met het bereiken van de maximale zittingstermijn. De vicevoorzitter zal de rol van voorzitter RvT op zich nemen voor de duur van 2 jaar. Na deze periode zal vanuit de nieuw samengestelde RvT een voorzitter worden benoemd.

In verband hiermee zoekt het ETZ:

- een nieuw lid met brede bestuurlijke kwaliteiten, affiniteit met de bestuurlijke relatie met medici en medisch professionals en bij voorkeur een juridisch profiel;
- een nieuw lid met brede bestuurlijke kwaliteiten en kennis van / ervaring met strategisch vastgoed, financiën, technologie en innovatie.

Er wordt naar gestreefd dat een van beide vacatures wordt ingevuld door een vrouwelijke kandidaat.

Algemeen profiel lid RvT

- Beschikt over een duidelijke visie op vraagstukken rond dienstverlening en cliëntsturing en heeft een scherp oog voor de positie van de cliënt in relatie tot het zorgstelsel.
- Heeft sterke betrokkenheid bij de kwaliteit van de zorg tegen de achtergrond van beperkte financiële middelen versus een sterk vergrote publieke aandacht.
- Heeft affiniteit met het verzorgingsgebied van het ETZ.
- Heeft een goed ontwikkeld gevoel voor politiek-bestuurlijke verhoudingen.
- Is in staat om onafhankelijk en kritisch te denken en op te treden.
- Is in staat een goede, functionele werkrelatie op te bouwen met de RvB op basis van wederzijds respect en vertrouwen.
- Heeft ervaring met RvT-functies in (non)profit organisaties.
- Heeft affiniteit met het ziekenhuiswezen.
- Beschikt over het vermogen om strategie en beleid van het ETZ en het functioneren van de RvB te beoordelen.
- Beschikt over relevante (regionale) netwerken.

Specifiek profiel lid RvT, brede bestuurlijke kwaliteiten, affiniteit met de bestuurlijke relatie met medici en medisch professionals en bij voorkeur een juridisch profiel

- Brede bestuurlijke ervaring, aantoonbare affiniteit met de bestuurlijke relatie met medici en medisch professionals.
- Beschikt bij voorkeur over een brede professionele juridische achtergrond, verkregen in de rechts- of bestuurlijke praktijk.
- In staat om vanuit het perspectief van toezichthouder te oordelen over juridische aspecten die ten grondslag liggen aan bestuursbesluiten.
- Bij voorkeur ervaring met gezondheidsrecht en gezondheidsrechtelijke ontwikkelingen alsmede kennis van compliance m.b.t. wet- en regelgeving en kennis van governance.

Specifiek profiel lid RvT, brede bestuurlijke kwaliteiten en kennis van / ervaring met strategisch vastgoed, financiën, technologie en innovatie

- Bestuurlijke ervaring met en eindverantwoordelijk voor een breed samengestelde bedrijfsvoeringsportefeuille, verkregen in een complexe organisatie binnen of buiten de zorg.
- Fungeert als kritisch klankbord op financieel gebied.
- Kennis van / ervaring met strategisch vastgoedbeleid en met de financiering ervan, kijkt daarbij kritisch naar het handhaven van verantwoorde vermogensparameters.
- Ervaring met het vaststellen van de technologie- en innovatieagenda alsmede met de daarmee verband houdende investeringsafwegingen en implementatierisico's.

Gewenste persoonlijke kenmerken die gelden voor ieder lid van de RvT

- Teamspeler met natuurlijk gezag, bruggenbouwer, verbinder.
- Analytisch vermogen, helicopterview. Integriteit en verantwoordelijkheid.
- Evenwicht in betrokkenheid en bestuurlijke afstand.
- Brede maatschappelijke belangstelling. Inzicht in maatschappelijke en politieke verhoudingen.
- Een open stijl van communiceren.
- (Positief) kritisch m.b.t. toezicht, wijs en constructief m.b.t. advisering aan de RvB.
- Bereid om voldoende tijd te investeren, zowel t.a.v. het bijwonen als het voorbereiden van vergaderingen (plenair en commissie tezamen ten minste 14 vergaderingen per jaar) en bereid om tussentijds beschikbaar te zijn.

Bezoldiging en nevenfuncties

De bezoldiging vindt plaats op basis van de WNT-2. Als de leden van de RvT nevenfuncties accepteren, melden ze dit aan de overige leden.

Procedure

Bij de werving en selectie laat de RvT van het ETZ zich bijstaan door het bureau Klaus Schmitt & Partners.

In overleg met de RvT worden kandidaten uitgenodigd die in aanmerking komen voor een gesprek met de selectiecommissie, bestaande uit 3 leden van de RvT.

Contact

Solliciteren kan via onze website: www.klausschmitt.nl

Marja Suur
Managing Partner

Monica van der Ven
Personal Assistant

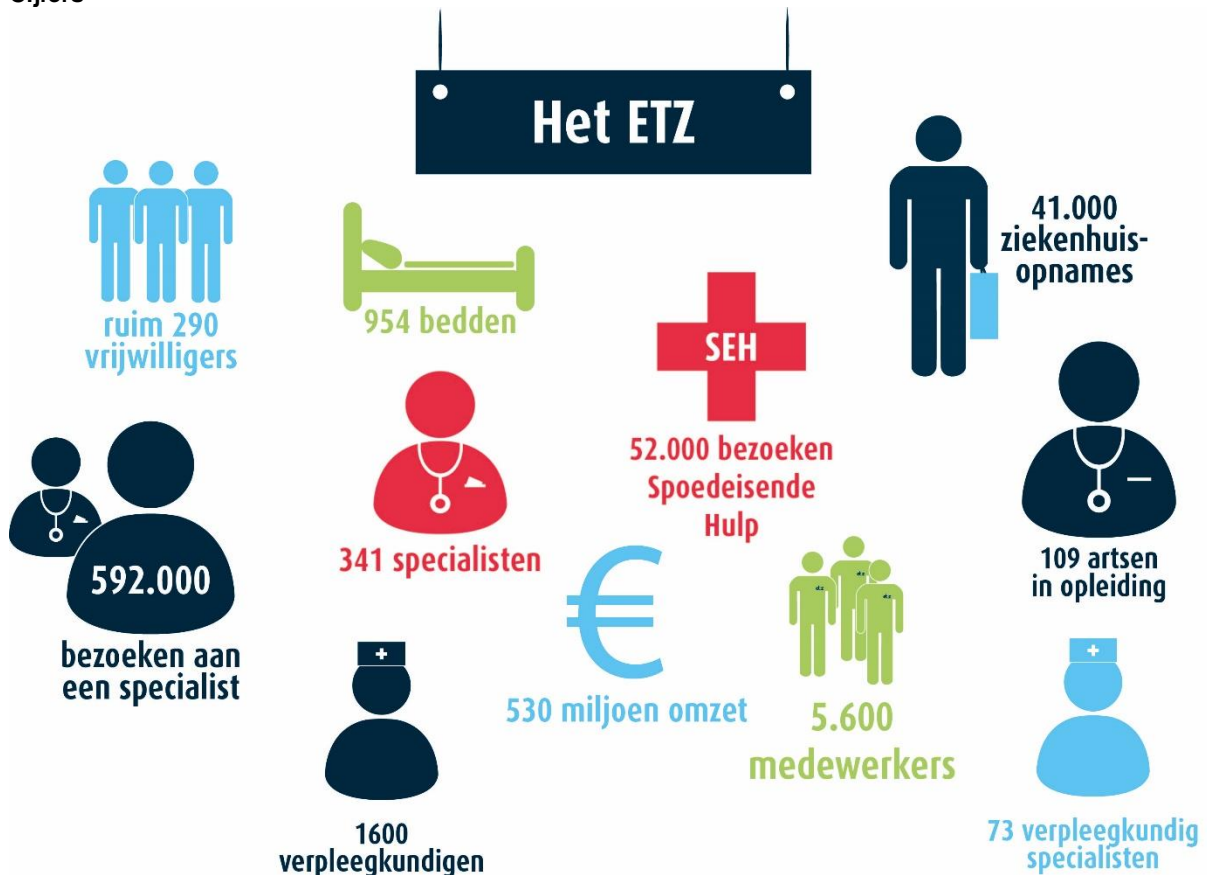
Klaus Schmitt & Partners
Wilhelminapark 60
3581 NP Utrecht
tel. 030 – 275 84 54

Bijlage: Organisatiebeschrijving ETZ

Organisatie

Het ETZ (Elisabeth-TweeSteden Ziekenhuis) is een (boven)regionaal, topklinisch opleidingsziekenhuis in de regio Midden-Brabant. Landelijk staan we bekend om onze expertise op het gebied van zware Traumatologie en Neurochirurgie en bovenregionaal op het gebied van Cardiologie, Orthopedie en Interventieradiologie. Ook hebben wij bijzondere aandacht voor de ouder wordende mens.

Cijfers



Locaties

Het ETZ biedt zorg vanuit drie ziekenhuislocaties: ETZ Elisabeth, ETZ TweeSteden en ETZ Waalwijk. Elke locatie kent een eigen zorgsfeer en eigen expertises, waarbij altijd de patiënt centraal staat. Zo bieden we op de locatie ETZ Elisabeth zware traumazorg, spoedeisende hulp en planbare zorg aan. Met spoedeisende hulp wordt zorg bedoeld die je niet kunt plannen, terwijl bij planbare zorg meestal sprake is van een verwijzing en dus geen acute haast is. Op de locatie ETZ TweeSteden kunnen patiënten terecht voor planbare zorg en spoedeisende hulp en in ETZ Waalwijk voeren we alleen planbare zorg uit.

Samen sterk

Binnen de vereniging Samenwerkende Topklinische opleidingsZiekenhuizen (STZ) werkt het ETZ samen met 27 andere grote Nederlandse opleidingsziekenhuizen aan hooggespecialiseerde medische zorg. De topklinische ziekenhuizen zijn samen verantwoordelijk voor:

- opleiding: het opleiden van medisch specialisten, artsen in opleiding, verpleegkundigen en andere zorgverleners;
- topklinische zorg: het aanbieden van hooggespecialiseerde zorg waarbij de patiënt centraal staat;

- wetenschap: met patiënt gerelateerd wetenschappelijk onderzoek de patiëntenzorg op een hoger plan brengen;
- innovatie in de zorg.

Het verzorgen van medisch-specialistische, verpleegkundige en paramedische opleidingen en het doen van toegepast wetenschappelijk onderzoek zijn belangrijke taken van het ETZ. Samen met andere topklinische opleidingsziekenhuizen leveren we daarmee een essentiële bijdrage aan innovatie in de gezondheidszorg.

Voorbeelden van hooggespecialiseerde zorg in het ETZ:

- bijzondere neurochirurgie
- gamma-knife radiochirurgie
- behandeling van aandoeningen van de bloedvaten in en naar het centraal zenuwstelsel
- complexe wervelkolomchirurgie
- behandeling van vleesbomen in de baarmoeder
- behandeling van ingezakte wervels

Ambitie en Kernwaarden (Buitengewoon)

Dat we hoge kwaliteit leveren staat uiteraard buiten kijf. Onze ambitie, je mag het ook onze missie of visie noemen, wordt samengevat in Buitengewoon.

Van binnen ziet iedereen er zo'n beetje hetzelfde uit. Maar iedere patiënt is uniek en daarom gaan we in gesprek met de patiënt. Echt goede zorg geven we pas als we rekening houden met wat de patiënt wil, kan en belangrijk vindt. Welke behandelmogelijkheden hebben we, en welke daarvan passen het best bij deze patiënt. Bij zijn persoonlijke eigenschappen, maar ook bij zijn sociale omgeving, zijn interesses en geschiedenis. Dat betekent dus dat niet iedereen met dezelfde aandoening ook precies hetzelfde behandelplan krijgt. Want we behandelen niet een aandoening, maar zorgen voor een patiënt, en die maakt het verschil. Hij heeft daarin zelf ook belangrijke stem. Buitengewoon staat dus voor zorg toegespitst op de patiënt.

Maar Buitengewoon staat ook voor onze ambitie om meer dan gewoon te willen zijn. We durven buiten het gewone om te denken. En wat we doen, willen we écht heel goed doen.

Kernwaarden

Onze kernwaarden weerspiegelen waar we als ziekenhuis in geloven en waar we voor staan. Het ETZ heeft vier belangrijke kernwaarden, die ook terug te vinden zijn in de kleuren van ons logo:

Passie (rood) staat voor de gedrevenheid van onze medewerkers. Van de gastvrouw tot de neurochirurg, al onze medewerkers hebben passie voor hun vak. Dat merk je aan de manier waarop ze hun vak uitoefenen en in hun vakkennis. Bij de artsen en verpleegkundigen, maar ook bij onze keukenmedewerkers, die met zorg het eten bereiden, en bijvoorbeeld zorgen dat de combinatie met de medicijnen goed is.

Open (blauw) staat voor het oog hebben voor onze patiënten. Dat is nodig om te weten wat de patiënt wil. Wij zijn nieuwsgierig naar de persoon die voor ons staat en vragen door naar mogelijkheden en wensen, maar ook naar beperkingen. Kunnen we die opheffen, waar kunnen we helpen. En we signaleren: als we zien dat iemand overstuur is, praten we met hem om uit te vinden waardoor dat komt. Als we merken dat iemand slecht eet, wachten we niet tot het gewicht daalt, maar vragen we of er iets aan de hand is. En als de bloedwaarden goed zijn, maar de patiënt er ziek uitziet, vertrouwen we niet blind op de uitslagen van onderzoeken. En soms is het ook heel simpel: als de patiënt overduidelijk niet lekker ligt, dan vragen we wat we daaraan kunnen doen.

Flexibel (groen) betekent dat we buiten de gebaande paden kunnen en durven treden. We denken mee met onze patiënten, en we kijken of wij kunnen zorgen voor wat zij nodig hebben. Als een patiënt van muziek houdt, kan hij op de OK onder narcose gaan terwijl hij luistert naar zijn favoriete muziek. We moeten flexibel zijn om te realiseren wat de patiënt graag wil. Niet de regels staan centraal, maar de patiënt. Dat is niet altijd makkelijk, maar wel nodig.

Presteren (donkerblauw) staat voor onze ambitie. In alles wat we doen willen we met kop en schouders boven het gemiddelde uitsteken. Daar werken we hard aan, en op sommige onderdelen lukt dat al. Zo lopen we landelijk voorop met de Keuzehulp. Dit is een interactieve website die patiënten met kanker helpt om samen met hun specialist de goede behandeling te kiezen. doen we onderzoek binnen het TopZorg experiment naar hoe we de kwaliteit van leven kunnen verbeteren bij patiënten met een ernstig trauma. We leggen de lat hoog, want dat zijn we aan onze patiënten verplicht. Dat we hoge kwaliteit leveren staat uiteraard buiten kijf. Onze ambitie, je mag

het ook onze missie of visie noemen, wordt samengevat in Buitengewoon en staat voor het leveren van buitengewone zorg. Iedere professional draagt daaraan bij; bijvoorbeeld in de verpleegzorg, de operatiekamer, in de keuken of aan de balie. Buitengewoon staat ook voor buiten het gewone om denken. Dat zit vaak in details: het ijsje dat een patiënt krijgt na een operatie of het telefoontje na thuiskomst om te vragen of alles goed gaat met de patiënt.

Samenwerking en Inspraak

In het ETZ zijn vier inspraak- en adviesorganen, die verschillende groepen vertegenwoordigen:

- Verenigde Medische Staf/Koepel i.o.: vertegenwoordigt de medische staf
- Cliëntenraad: vertegenwoordigt patiënten en cliënten
- Ondernemingsraad: vertegenwoordigt de medewerkers
- Verpleegkundige Adviesraad: vertegenwoordigt de verpleegkundige zorg in het ziekenhuis

Voor meer informatie verwijzen wij u naar de website www.etz.nl en het jaardocument 2017 <https://www.etz.nl/Over-ETZ/Wat-doen-wij/Jaarverslag>