

FUNCTIEPROFIEL

LOCATIEMANAGER TRANSVAAL

WOONZORGCENTRA HAAGLANDEN



WoonZorgcentra Haaglanden

Inhoudsopgave

1 WoonZorgcentra Haaglanden	3
De organisatie	3
De missie	3
De structuur	3
Transvaal	4
2 Locatiemanager Transvaal	4
Plaats in de organisatie	4
Taken en verantwoordelijkheden	4
Functie-eisen	4
Persoonlijkheidsprofiel en competenties	5
Arbeidsvoorwaarden	5
3 Procedure	5
Planning	5
Aanvullende informatie	5
Solliciteren	5
Contactgegevens	5

1 WoonZorgcentra Haaglanden

De organisatie

WoonZorgcentra Haaglanden (WZH) is een vernieuwende, toonaangevende organisatie op het gebied van wonen, zorg en welzijn voor ouderen en mensen met Niet Aangeboren Hersenletsel (NAH) in de regio Haaglanden. WZH biedt dagelijks aan meer dan 2500 mensen kwaliteitszorg op maat, variërend van persoonlijke en huishoudelijke verzorging tot begeleiding, behandeling en verpleging.

Met 14 woonzorgcentra, thuiszorg en meerdere woonzorgprojecten in de regio Haaglanden is WZH op het gebied van ouderenzorg één van de grotere organisaties in de regio Haaglanden.

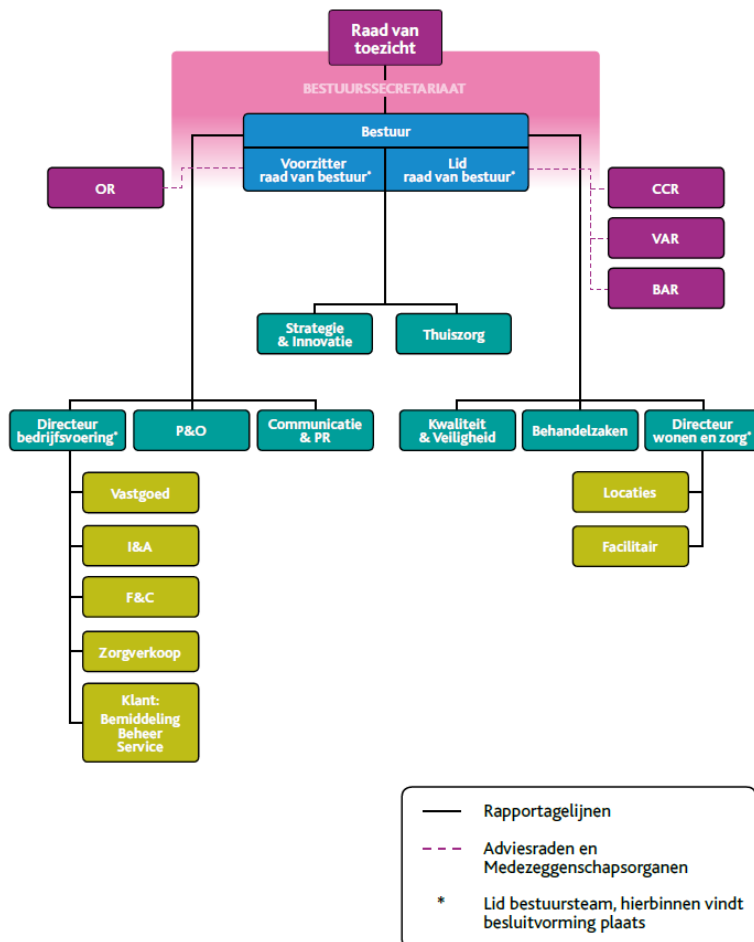
De missie

Mensen willen leven met anderen in een omgeving waar ze zich prettig voelen, ongeacht de lichamelijke en geestelijke gesteldheid. In elke fase van het leven staat de autonomie en het leven in eigen stijl te kunnen leven centraal.

Kwetsbare ouderen en mensen met niet-aangeboren hersenletsel hebben hierin een ondersteuningsvraag. Vanuit de behoefte en noodzaak aan welzijn, verzorging, behandeling en geborgenheid doen zij veelal een beroep op ons.

“Wij beloven onze thuiswonende cliënten en bewoners van onze locaties ons hoofd, hart en handen bij het ondersteunen van het leven in eigen stijl. Het uitgangspunt van alles wat we doen, is uw ervaren kwaliteit van leven ondanks fysieke en/of geestelijke beperkingen. Vanuit de kernwaarden 'open, samen en geborgen' gaan we met elkaar in gesprek.”

De structuur



Transvaal

Zorgcentrum Transvaal is gevestigd in de Haagse wijk Transvaal. Het nieuwbouwpand is in 2014 geopend en is modern, warm en kleurrijk.

Bij WZH Transvaal wonen 87 bewoners in kleinschalige woongroepen. Iedereen heeft een eigen appartement met badkamer. In de huiskamer bevindt zich een open keuken waar medewerkers, bewoners, familie, vrijwilligers en mantelzorgers dagelijks heerlijk koken. De kwaliteit van zorg binnen het verpleeghuis uitstekend. De locatie heeft een sterke financiële positie en is ook qua bedrijfsvoering in control. De cultuur binnen Transvaal is warm en collegiaal te noemen en respectvol naar elkaar en de bewoners.

2 Locatiemanager Transvaal

WoonZorgcentra Haaglanden is voor Transvaal op zoek naar een stevige, ervaren en gedreven

LOCATIEMANAGER TRANSVAAL

Plaats in de organisatie

De locatiemanager legt verantwoording af aan de directeur wonen & zorg en is lid van het team van 14 locatiemanagers. Binnen het team van locatiemanagers krijgt elke manager een portefeuille die in overleg wordt bepaald. U speelt binnen het team een constructieve rol en stemt goed af met zowel de directeur zorg als met de directe collega's.

U bent eindverantwoordelijk voor de locatie en alle bedrijfsprocessen die daarbij horen. U zorgt voor een prettige werksfeer, een uitstekende kwaliteit van zorg en bent het boegbeeld van de locatie in de wijk.

Taken en verantwoordelijkheden

Als manager van de locatie Transvaal geeft u direct leiding aan de teamleiders en indirect bent u verantwoordelijk voor alle medewerkers van de locatie. Transvaal heeft een heel eigen karakter dat zich kenmerkt door de grote diversiteit van bewoners en personeel. Het is een kleurrijke locatie waarbinnen de diverse achtergronden van de bewoners centraal staat. U bent verantwoordelijk voor een kwalitatief en innovatief zorgaanbod in relatie tot het welbevinden van de bewoners en het personeel. Als locatiemanager bent u daarnaast verantwoordelijk voor het verder opbouwen en onderhouden van interne en externe relaties. Binnen de buurt is het belangrijk de banden met het netwerk, ketenpartners en andere stakeholders goed te onderhouden en waar nodig aan te halen.

WZH zoekt een interne verbinder met aantoonbare leidinggevende ervaring binnen de zorg. Iemand die keuzes durft te maken en verantwoordelijkheid neemt voor de locatie, iemand die echt voor de medewerkers staat. De locatiemanager weet een vertrouwensbasis op te bouwen, waardoor een open cultuur bevorderd wordt. Elkaar aanspreken, zaken uitspreken en afspraken maken, zijn daarbij vanzelfsprekend.

Functie-eisen

- HBO+ werk- en denkniveau.
- Managementervaring in een complexe (eind) verantwoordelijke functie.
- Kennis van wet- en regelgeving met betrekking tot de gezondheidszorg.
- Kennis van personeelsbeleid en bedrijfsvoering.
- Passie voor de (ouderenzorg) in een veranderend veld.
- Coachende leidinggevende met een rechte rug, betrokken bij cliënten en medewerkers.
- Manager die duidelijke kaders stelt.
- Geeft medewerkers vertrouwen en ruimte voor ontwikkeling.
- Resultaatgericht, ondernemend, organisatiesensitief, communicatief sterk en daadkrachtig.

Persoonlijkheidsprofiel en competenties

- Cultureel sensitief, invoelend vermogen in andere culturen, waarderen van diversiteit.
- Duidelijk en helder communiceren (naar mantelzorgers, bewoners en medewerkers).
- Besluitvaardig, lef hebben en volhardend.
- Goed kunnen scheiden van professioneel- en persoonlijk gedrag.
- Hard op de inhoud, zacht op de relatie. Relaties zijn belangrijk in de cultuur van de bewoners en bezoekers van Transvaal.
- Innovatieve geest: voortzetten van de voortrekkersrol die Transvaal heeft op een aantal gebieden (persoonsgerichte zorg, Namasté, eten op het DAC en de huiskamer).
- Relativeringsvermogen en humor.

Arbeidsvoorwaarden

Het betreft een fulltime functie, gewaardeerd in FWG 65. In eerste instantie wordt een contract van een jaar aangeboden. WZH heeft de intentie het contract na een jaar te verlengen voor onbepaalde tijd.

3 Procedure

De begeleiding van de werving- en selectieprocedure is in handen van Wesselo & Partners, in de persoon van Lidewij Geertsma, partner. De consultant zal gesprekken voeren met in potentie voor de functie geschikte kandidaten. Vervolgens zullen de curricula vitae van geschikte kandidaten aan de opdrachtgever worden gepresenteerd. Op basis hiervan worden kandidaten geselecteerd die in aanmerking komen voor de selectiegesprekken.

Planning

Wij ontvangen uw reactie graag zo spoedig mogelijk.

Voordracht van kandidaten	: 14 oktober (in afwezigheid van kandidaten)
Eerste ronde selectiegesprekken	: 18 oktober tussen 13.00-17.00 uur
Tweede ronde selectiegesprekken met RvB	: 24 oktober tussen 10.00-13.00 uur
Extra ronde selectiegesprekken met vertegenwoordiging locatiemanagers	: 25 oktober tussen 13.00-16.00 uur
Assessment	: 28 oktober 2019 (tijdstip volgt)

Een assessment, het aanvragen van een Verklaring Omtrent Gedrag en het natrekken van referenties maken onderdeel uit van de procedure. Streven is om de procedure rond 1 november 2019 af te ronden

Aanvullende informatie

Voor meer informatie verwijzen wij u naar www.wzh.nl.

Solliciteren

Wanneer u belangstelling voor deze functie heeft, nodigen wij u uit te solliciteren via onze website www.wesselopartners.nl.

Contactgegevens

Lidewij Geertsma
partner

Wesselo & Partners | Selection as art

Mirjam Kool
officemanager

telefoon: 030 275 84 46
internet: www.wesselopartners.nl