

FUNCTIEPROFIEL

MANAGER ZORG ALO

(ZORG -ADMINISTRATIE, -LOGISTIEK EN
-ONDERSTEUNING)

GGZ INGEEEST



Inhoudsopgave

1 GGZ inGeest	3
De organisatie	3
Ontwikkelingen bij GGZ inGeest	3
De structuur van de organisatie	3
De structuur van de afdeling Zorg-ALO binnen de dienst Finance & Control	4
2 Manager Zorg ALO	4
Plaats in de organisatie	4
Taken en verantwoordelijkheden	5
Functie-eisen	5
Persoonlijkheidsprofiel	6
Competenties	6
Arbeidsvoorwaarden	6
3 Procedure	6
Planning	7
Aanvullende informatie	7
Solliciteren	7
Contactgegevens	7

1 GGZ inGeest

De organisatie

GGZ inGeest is een organisatie die diverse vormen van psychische gezondheidszorg biedt. Vanuit 12 locaties in Amsterdam en Kennemerland wordt door ca 1.730 mensen gewerkt voor 11.000 patiënten.

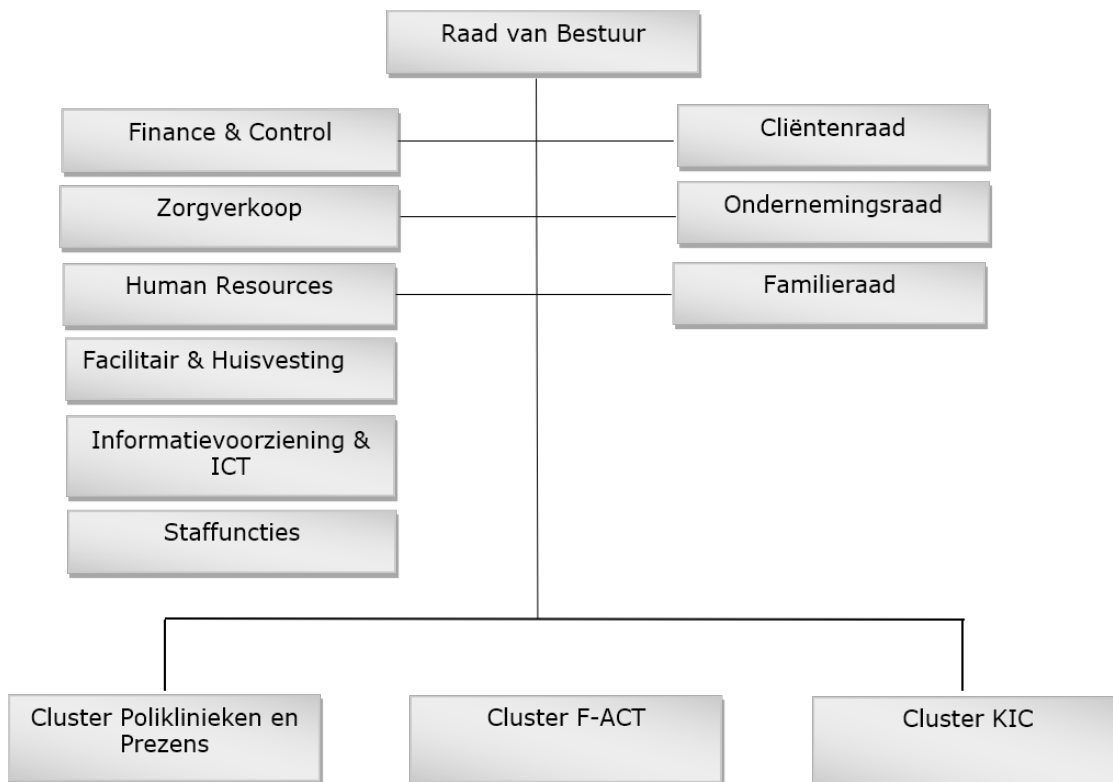
GGZ inGeest werkt vanuit verschillende clusters: het cluster poliklinieken en Prezens, het cluster F-ACT (chronische patiënten) en het cluster KIC (klinieken, IHT en crisis).

Het verzorgingsgebied van GGZ inGeest is Amsterdam en Amstelland (Amsterdam, Amstelveen), Zuid-Kennemerland (Haarlem e.o.) en Meerlanden (Hoofddorp e.o.), wat twee geheel verschillende regio's zijn. Amsterdam heeft uiteraard een sterke grootstedelijke problematiek, de relatie met de gemeente en alle andere betrokken partijen. In het bijzonder de acute GGZ en de crisisdienst die GGZ inGeest buiten kantooruren samen met Arkin verzorgt. Kennemerland heeft als bijzonderheid de aanwezigheid van Schiphol, waar GGZ inGeest een belangrijke rol heeft ten aanzien van onder meer verwarde personen. De verschillende verzorgingsgebieden en de daarbij behorende locaties hebben allen hun eigen uitdagingen, zowel vanuit zorgverlening als vanuit bedrijfsvoering en huisvesting/vastgoed(beheer).

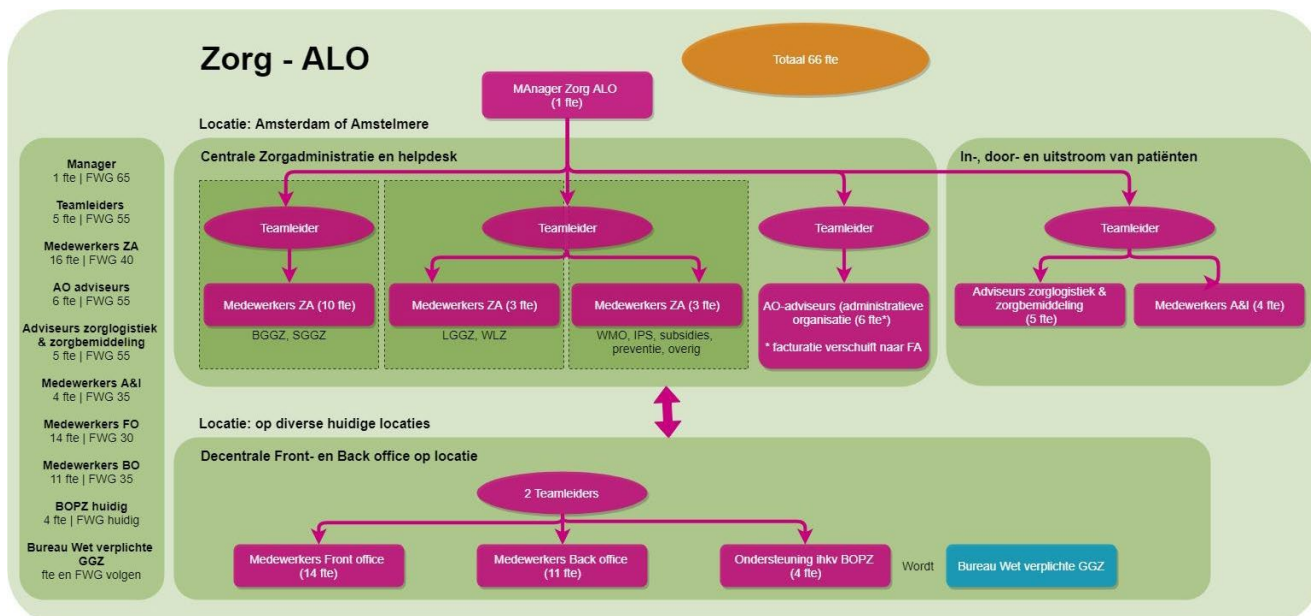
Ontwikkelingen bij GGZ inGeest

Afgelopen jaar is duidelijk geworden dat de financiële situatie binnen de organisatie extra aandacht behoeft en is er een interim bestuurder aangesteld met de opdracht tot het financieel gezond maken van de organisatie. Er wordt een herstelplan doorgevoerd waarin verschillende aandachtspunten en verbeteringen worden geformuleerd. Zowel intern als ook extern zijn er veel verbeteringen nodig. Binnen de organisatie wordt gewerkt aan een meer zakelijke cultuur. Extern is het relatiemanagement een belangrijk speerpunt. Het aantrekken van een sterke Manager Zorg-ALO is onderdeel van het plan.

De structuur van de organisatie



De structuur van de afdeling Zorg-ALO binnen de dienst Finance & Control



2 Manager Zorg ALO

De Raad van Bestuur van GGZ inGeest is op zoek naar een strategische, zakelijke, relationeel sterk en koersvaste

MANAGER ZORG ALO

(ZORG -ADMINISTRATIE,
-LOGISTIEK EN -ONDERSTEUNING)

Plaats in de organisatie

GGZ inGeest zoekt op zeer korte termijn een Manager Zorg-Administratie, Logistiek en Ondersteuning (ALO). Deze manager (evenals de manager control) rapporteert aan de manager Finance en Control, van de dienst Finance en Control en geeft direct hiërarchisch leiding aan zes teamleiders en indirect 66 fte (ongeveer 80 medewerkers).

De Afdeling Zorg ALO bestaat uit zes teams. De decentrale Frontoffice en de Backoffice bevinden zich op diverse locaties, dicht bij de behandelaren en patiënten. De Zorgadministratie-teams (drie teams), het team met de AO adviseurs en een nieuw team met de Adviseurs Zorglogistiek en Zorgbemiddeling bevinden zich op een centrale locatie binnen de organisatie, dicht bij de overige ondersteunende diensten. Voor 1 januari 2020 komt het team van de Wet Verplichte GGZ (het huidige BOPZ team) erbij. Daardoor zal de Zorg ALO uiteindelijk uit zeven teams bestaan.

U bent de strategisch en tactisch adviseur van het bestuur, de diensten, managers en behandelaars en andere medewerkers van GGZ inGeest. U kunt zaken voor elkaar

krijgen in een sterk veranderende organisatie door een gesprekspartner van niveau te zijn op inhoud. Tevens bent u relationeel sterk. U heeft veel ervaring met het financieel in positie krijgen van organisaties in de zorg. U heeft ervaring met de beheersmatige kant van het vak. U dient op de hoogte te zijn van de financiering in de GGZ en kennis te hebben van de zorgverzekeringswet, WLZ, LGGZ, subsidiestromen en de WMO.

Taken en verantwoordelijkheden

De manager van de afdeling Zorg ALO is verantwoordelijk voor de coördinatie en het bewaken van de gehele zorg ondersteunende-, zorg administratieve- en zorg logistieke proces en samenhang binnen de organisatie, in lijn met landelijke wet- en regelgeving en interne beleidskaders.

De manager is verantwoordelijk voor het initiëren en faciliteren van overleg tussen in- en externe stakeholders en ambassadeurs van de zorgondersteuning, zorgadministratie en zorglogistiek. De manager is samen met de teamleiders verantwoordelijk voor innovatie, expertise en professionalisering, uniformering en stroomlijning van de processen die hiervoor nodig zijn.

De manager is verantwoordelijk voor extern contact met relevante externe partijen zoals financiers, landelijke koepels en toezichhouders, collega-instellingen en landelijke netwerken van zorgadministrateurs. Dit doet u via een goede profilering van de organisatie. Samen met de inhoudelijke experts van GGZ inGeest bent u in staat de toegevoegde waarde van de zorg en dienstverlening van GGZ inGeest neer te zetten.

In het organisatie-verandertraject heeft deze manager een belangrijke rol in het vasthouden van de ingezette koers en het mee richting geven aan de noodzakelijke zakelijkheid. Deze manager is de tactisch en strategisch adviseur van de diensten en het bestuur.

Functie-eisen

U beschikt over een relevante opleiding op universitair niveau, op het gebied van Management van de Gezondheidszorg, bestuurskundig of bedrijfseconomisch, aangevuld met meerjarige werkervaring binnen de zorgadministratie en ruime ervaring met en gedegen kennis van bedrijfsmatige processen. U heeft parate kennis van landelijke wet- en regelgeving op het gebied van zorg-ondersteuning, -administratie en -organisatie en -logistiek, geautomatiseerde informatie- en patiëntenregistratiesystemen (EPD).

U heeft een aantal jaar ervaring als leidinggevende in zowel het aansturen van bedrijfsvoeringprocessen alsook het ontwikkelen en uitvoeren van beleid. U bent in staat het beste uit medewerkers te halen, hun talenten te ontwikkelen, ze te coachen en te begeleiden. U zorgt voor een zeer plezierige werkomgeving.

De wijze van leidinggeven is gericht op eigenaarschap, het behalen van het resultaat en de ontwikkeling van de organisatie en medewerkers. Processen worden optimaal uitgevoerd en resultaten behaald. U draagt er zorg voor dat u met uw teamleiders een veilig en ontwikkelgericht teamklimaat creëert met een adequate communicatiestructuur en goede informatie-uitwisseling.

U bent verantwoordelijk voor het opstellen van het jaarplan, begroting en het jaarverslag, en vertaalt dit met de teamleiders in teamplannen. U bent verantwoordelijk voor een excellente bedrijfsvoering, bent in staat om knelpunten adequaat op te lossen en draagt zorg voor de ontwikkeling en innovatie van bedrijfsvoeringprocessen. U monitort, stelt bij en stuurt op kwaliteit. U bent analytisch en cijfermatig sterk.

U bent de adviseur van bestuur, de diensten en management over veranderingen in wet- en regelgeving, afspraken met zorgverzekeraars en partners in de keten. U signaleert en identificeert relevante financiële en wettelijke ontwikkelingen en vertaalt deze naar de organisatie.

U bent een echte netwerker, u ontwikkelt en onderhoudt een in- en extern relatienetwerk gericht op samenwerking, kennisdeling en ontwikkeling. Creëert en organiseert zowel verbinding binnen de gehele zorg-ondersteunende, zorg-administratieve, organisatorische en zorg-logistieke keten en aanpalende vakgebieden en bent in staat om ontwikkelingen in de buitenwereld te vertalen naar de organisatie.

U bent vaardig in het verbinden, initiëren, motiveren, helder formuleren en communiceren en u bent sterk in het overbruggen van tegenstellingen. U bent toegankelijk en bereikbaar. U kunt vaste trajecten opschudden en vernieuwen. U hebt een visie en kunt deze uitdragen en overbrengen.

Persoonlijkheidsprofiel

U bent organisatiebewust, klantgericht en beschikt over overtuigingskracht. U bent een verbinder en zorgt voor een zeer goede relatie met de teamleiders, collega-managers, de diensten en het bestuur van GGZ inGeest alsook met de zorgverzekeraar.

U bent proactief en doortastend en bent iemand die mee wil bouwen aan de professionalisering van de organisatie. U houdt zich staande in het krachtenveld van verschillende professionals, stakeholders en de soms tegengestelde belangen.

U bent stressbestendig en bent intrinsiek gemotiveerd om de organisatie te representeren. U bent sterk in relatiemanagement. U neemt initiatief om tot verdere professionalisering van de administratie, logistiek en ondersteuning te komen. U heeft een open persoonlijkheid waardoor u op diverse niveaus de relevante informatie ophaalt en wordt gezien als de expert.

Competenties

- strategisch en analytisch
- duidelijk en consequent
- integer
- relationeel sterk
- politiek sensitief
- duidelijk en consequent
- zorgt ervoor dat afspraken worden nagekomen
- gezaghebbend
- ontwikkel- en oplossingsgericht
- netwerker

Arbeidsvoorwaarden

De positie van manager zorg ALO is ingeschaald op het niveau FWG 65 tot 70 (met een maximum van € 6.250,- bruto per maand) conform de CAO GGZ. Het is een functie voor 36 uur per week. Standplaats: Amsterdam.

3 Procedure

De begeleiding van de werving- en selectieprocedure is in handen van Wesselo & Partners, in de persoon van Lidewij Geertsma, partner/consultant. De consultant zal gesprekken voeren met in potentie voor de functie geschikte kandidaten. Vervolgens zullen de curricula vitae van geschikte kandidaten aan de opdrachtgever worden gepresenteerd. Op basis hiervan worden kandidaten geselecteerd die in aanmerking komen voor de selectiegesprekken.

Planning

Voordracht van kandidaten : nader te bepalen
Eerste ronde selectiegesprekken : nader te bepalen
Tweede ronde selectiegesprekken : nader te bepalen

Een assessment kan deel uitmaken van de procedure.

Aanvullende informatie

Voor meer informatie verwijzen wij u naar www.ggzingeest.nl.

Solliciteren

Wanneer u belangstelling voor deze functie heeft, nodigen wij u uit te solliciteren via onze website www.wesselopartners.nl.

Contactgegevens

Lidewij Geertsma
partner

Wesselo & Partners | Selection as art
Pythagoraslaan 101
3584 BB Utrecht

Mirjam van Gerwen
managementassistente

telefoon: 030 275 84 48
internet: www.wesselopartners.nl