

FUNCTIEPROFIEL

## DIRECTEUR-BESTUURDER

---

REGIONAAL SAMENWERKINGSVERBAND PASSEND ONDERWIJS BREDA



Inhoudsopgave

<b>1 Regionaal Samenwerkingsverband Primair Onderwijs Breda</b>	<b>3</b>
De organisatie	3
De missie	3
Gedeelde Kernwaarden	3
Organogram	4
<b>2 Directeur-bestuurder RSV PO Breda</b>	<b>5</b>
Plaats in de organisatie	5
De opdracht	5
Functie-eisen	6
Persoonlijkheidsprofiel	6
Competenties	6
Arbeidsvoorwaarden	7
<b>3 Procedure</b>	<b>7</b>
Planning	7
Aanvullende informatie	7
Solliciteren	7
Contactgegevens	7
<b>4 Bijlage</b>	<b>8</b>
Resultaatgebieden	8

# 1 Regionaal Samenwerkingsverband Primair Onderwijs Breda

## De organisatie

De besturen van het primair onderwijs in de regio Breda hebben hun krachten gebundeld in het Regionaal Samenwerkingsverband Primair Onderwijs Breda (RSV PO Breda). Het RSV PO Breda heeft een omvang van 26 besturen, 134 scholen en 35.000 leerlingen.

Alle betrokkenen, directeuren, leerkrachten, intern begeleiders en specialisten werken samen aan een goede ondersteuningsstructuur op school en in de wijk vanuit een visie waarbij de onderwijs- en ondersteuningsbehoeften van de leerling en goed partnerschap met de ouders, uitgangspunt zijn. Op deze manier wordt "Passend Onderwijs" voor alle leerlingen in de regio gerealiseerd.

Het samenwerkingsverband wordt gezien als een netwerk van schoolbesturen die van elkaar afhankelijk zijn om gezamenlijk beoogde doelen te behalen die ieder van hen afzonderlijk niet kan realiseren. Om effectief te zijn, moet er sprake zijn van een behoorlijke mate van consensus en vertrouwen.

Om het samenwerkingsverband doelmatig en efficiënt en met maximaal draagvlak en betrokkenheid van de schoolbesturen te besturen, is gekozen voor de vereniging als rechtspersoon. De governance van de organisatie sluit op deze manier aan bij de ambities, de gewenste cultuur en de veranderende omgeving. Het versterkt de gedeelde waarden en de gewenste ontwikkelrichting, waarbij nadrukkelijk is gekozen voor collectiviteit, openheid, deregulering en gedeeld eigenaarschap als uitgangspunten. Het bestuur wordt gevormd door zeven bestuursleden, waarvan vijf gekozen zijn uit de zesentwintig aangesloten leden, één externe plus een directeur-bestuurder. De directeur-bestuurder is belast met de uitvoerende bestuurlijke taak, de overige bestuursleden vormen het toezichthoudend deel van het bestuur.

De directeur-bestuurder bestuurt de organisatie en is verantwoording verschuldigd aan de rest van het bestuur. De directeur-bestuurder is verantwoordelijk voor de ontwikkeling, uitvoering en evaluatie van strategisch beleid van het samenwerkingsverband. Daarbij geeft de directeur-bestuurder leiding aan de staforganisatie en geeft sturing aan de onderwijs- en ondersteunende processen binnen het samenwerkingsverband.

## De missie

Het RSV PO Breda streeft naar optimale onderwijskansen en doet daarbij recht aan de onderwijsbehoeften van ieder individueel kind in de regio. Dat is de missie van de besturen die aangesloten zijn bij het RSV. Zij zoeken continu naar mogelijkheden om hun ambities te realiseren vanuit eigen overtuiging en eigenaarschap, waarbij ze tegelijk voldoen aan de wettelijke eisen.

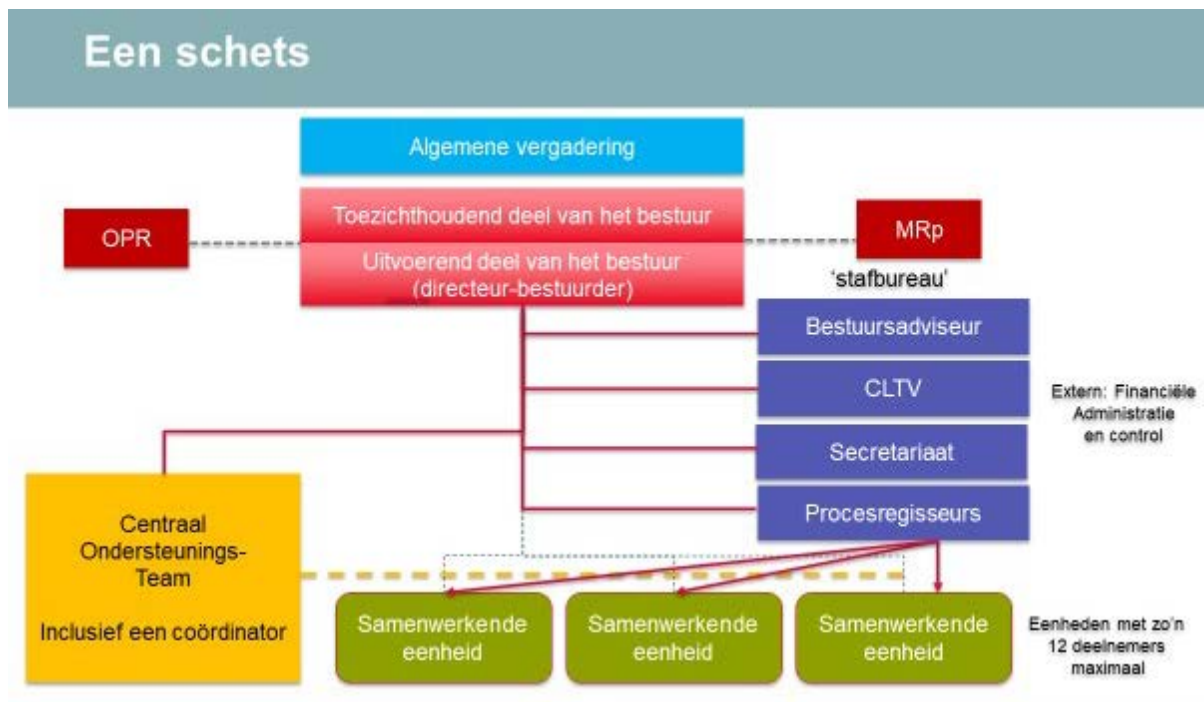
## Gedeelde Kernwaarden

*Zo willen wij zijn:* "Wij hebben vertrouwen in elkaars expertise en commitment. We voelen ons verantwoordelijk voor de ondersteuning van elk kind in ons samenwerkingsverband. We kiezen telkens de best mogelijke aanpak, afgestemd op de unieke behoeften van elk kind. Wij vinden het daarbij vanzelfsprekend dat we gemaakte keuzes en bereikte resultaten met elkaar delen en hierover verantwoording afleggen."

*Zo willen wij ons ontwikkelen:* "We creëren een ondersteuningsorganisatie en eigentijdse forums die ervoor zorgen dat ieders talent wordt gezien, wordt benut en wordt versterkt. We maken zichtbaar wat we kunnen, bieden elkaar de hulp die nodig is en ondersteunen desgewenst bij het formuleren van de hulpvraag. Onderwijsprofessionals zijn bereid om hun expertise toe te passen, te vergroten en te delen ten behoeve van het grotere geheel."

*Zo willen wij verbinden:* "We maken ons als verantwoordelijke scholen en besturen sterk voor verdieping en verbreding van de ondersteuning per wijk, zodat we thuisnabij een passend aanbod realiseren voor nóg meer kinderen. Dat doen we door samen te werken met ouders, collega-scholen, collega-schoolbesturen en ketenpartners."

## Organogram



## 2 Directeur-bestuurder RSV PO Breda

Het algemeen bestuur van het Regionaal Samenwerkingsverband Primair Onderwijs Breda is op zoek naar een deskundige, verbindende en overtuigende

---

# DIRECTEUR-BESTUURDER

---

### Plaats in de organisatie

U geeft leiding aan het samenwerkingsverband en bent belast met de voorbereiding en uitvoering van het strategische, organisatorische, financiële en personeelsbeleid. U geeft leiding en sturing aan het stafbureau en aan het ondersteuningsteam (12 fte).

U bent als directeur-bestuurder verantwoordelijk voor het op elkaar afstemmen van het ondersteuningsbeleid om dekkend en passend onderwijs te realiseren. U rapporteert periodiek aan de toezichthoudende leden van het bestuur, die zich vanuit betrokkenheid en professionele distantie naar de directeur-bestuurder opstellen als: sparringpartner, werkgever en intern toezichthouder.

### De opdracht

Als directeur-bestuurder bent u zowel een bouwer als een verbinder en bent u inhoudelijk sterk. U onderschrijft de missie en visie van het RSV en stelt het welzijn van leerlingen centraal. U stuurt het stafbureau aan en u bent zich bewust van alle wisselingen in rollen en functies binnen het stafbureau. De ingezette veranderingen vragen om goede afstemming en organisatiesensitiviteit. Door uw ervaring en persoonlijke stijl bent u in staat de medewerkers mee te nemen en hun kwaliteiten en kennis effectief in te zetten. U bouwt een toekomstgerichte organisatie met behoud van al het goede wat er al is.

U bent als directeur-bestuurder de spil en het boegbeeld van het RSV en levert een bijdrage aan het functioneren van het drieluik:

1. Ondersteuningsplan
2. Meerjarenbegroting
3. De nieuwe governance, cultuur en organisatie van het RSV PO Breda

U realiseert en bent verantwoordelijk voor onderstaande verandering en ontwikkelingen:

- *de transitie*, van het werken in sub-regio's naar werken in eenheden van circa 12 scholen, waarbij het centrale ondersteuningsteam (met zo'n 12 fte's) en het stafbureau van het RSV PO Breda vraaggericht werkt en het stafbureau ook de opdracht krijgt het lerend/ontwikkeland vermogen van de eenheden (zowel binnen als tussen de eenheden) te versterken;
- u heeft *oog voor een voortdurend wisselende context*, een dynamische omgeving en speelt daar op adequate wijze op in. U anticipeert en communiceert helder over de consequenties van bepaalde keuzes;
- u ontwikkelt en implementeert de gekozen governance structuur, de planning & control, en houdt rekening met de principes van samenwerken (structuur, communicatie en cultuur);
- u hecht veel waarde aan en ontwikkelt de medezeggenschap binnen het RSV Breda, zowel in de vorm van de verdere ontwikkeling van de OPR, de oprichting en ontwikkeling van de MRP en het goed aan de voorkant betrekken van alle stakeholders;
- u bent zeer goed op de hoogte van en bent zichtbaar binnen de relevante regionale netwerken en kent en duidt de politiek maatschappelijke ontwikkelingen die tot verdere vernieuwingen zullen leiden binnen het kader van het nieuwe ondersteuningsplan.

## **Functie-eisen**

- Universitair werk- en denkniveau;
- Brede vakinhoudelijke kennis inzake de strategische doelstellingen van zowel het samenwerkingsverband als de toegevoegde waarde ervan;
- Stevige leidinggevende ervaring, kan leiding geven aan veranderingsprocessen;
- Bekend met het onderwijs of complexe publieke organisaties;
- Ruime bestuurlijke kennis en ervaring met betrekking tot het inrichten van een nieuwe organisatie;
- Breed leiderschapsrepertoire;
- Kennis van en ervaring met verandermanagement en cultuurtrajecten;
- Binding met en/of kennis van de regio is een pré;
- Bindende kwaliteiten als procesmanager binnen een netwerkorganisatie;
- Vaardigheid in het omgaan met verschillende schoolbesturen met diverse belangen;
- Sterk in verandermanagement;
- Communicatief sterk en stevig, kan luisteren en maakt de vertaling;
- Kennis van en inzicht in de organisatie en bedrijfsvoering;
- Kennis van en vaardigheid in kwaliteitsmanagement.

## **Persoonlijkheidsprofiel**

In het geheel van de werkzaamheden van de directeur-bestuurder van RSV PO Breda is de ontwikkeling van de nieuwe organisatie en governance van RSV essentieel. Hiervoor zal intensieve samenwerking nodig zijn waar u als 'initiator' en 'regisseur' verantwoordelijk voor bent.

Het is aan u als directeur-bestuurder om het gezamenlijke proces van de aangesloten partners te ondersteunen en verder vorm en inhoud te geven. In dit krachtenveld zult u als directeur-bestuurder een stevige rol moeten spelen als bruggenbouwer, inhoudelijk gesprekspartner en boegbeeld van RSV PO binnen de nieuwe structuur. Hierbij is het van belang dat u over tactische als ook verbindende kwaliteiten beschikt. Een combinatie van vakinhoudelijk leiderschap, gebaseerd op kennis van (passend) onderwijs, professionaliseren van de organisatie en een goed ontwikkeld politiek-bestuurlijke sensitiviteit is onontbeerlijk.

Als directeur-bestuurder geeft u richting aan het RSV. U levert zowel een visionaire als ook vooruitstrevende bijdrage in de implementatie en het door-ontwikkelen van het RSV. Minstens zo belangrijk is dat u in staat bent de juiste mensen hiervoor in positie te brengen. Uw eigen rol kenmerkt zich door het faciliteren, organiseren en – waar nodig – tegenspel kunnen geven aan gevestigde belangen.

U herkent zich in het beeld van open en toegankelijk gesprekspartner die het evenwicht houdt tussen proces- en resultaatgericht werken. U geeft binnen het RSV sturing aan de processen rond organisatie, planning, financiering en kwaliteitszorg.

## **Competenties**

Om de beoogde veranderingen te kunnen bewerkstelligen is de directeur-bestuurder een vakinhoudelijk leider, een procesmanager die bedreven is in samenwerking en verder beschikt over de volgende competenties:

- Strategisch inzicht en souplesse om in het bestuurlijke krachtenveld van de 26 aangesloten schoolbesturen, de gemeenten en andere stakeholders, goed samen te werken, met behoud van draagvlak voor het samenwerkingsverband;
- Op basis van dialoog en overtuiging alle partijen in- en extern mee krijgen met oog voor de autonomie en behoeften van de scholen en besturen en de doelstelling van het RSV;
- Brede visie op de ontwikkelingen in het onderwijs, de belangen van het kind en de maatschappelijke context;
- Effectieve netwerkcapaciteiten en onderhandelingsvaardigheden;

- Besluitvaardig, in staat op basis van analyse en advies snel tot juiste besluitvorming te komen met inachtneming van diverse, soms tegengestelde belangen;
- Overtuigingskracht via de dialoog en argumentatie;
- Inlevingsvermogen en de wil om de ander te horen en dat ook te laten zien;
- Regisseren en verbinden. Geeft vorm en richting aan (uiteenlopende) samenwerkingsprocessen en realiseert gemeenschappelijk resultaat.

### **Arbeidsvoorwaarden**

Deze functie wordt vooralsnog gewaardeerd conform schaal 14 volgens de CAO-PO. Het betreft een aanstelling van 0,8-1,0 fte.

### **3 Procedure**

De begeleiding van de werving- en selectieprocedure is in handen van Wesselo & Partners, in de persoon van Lidewij Geertsma, partner. De consultant zal gesprekken voeren met in potentie voor de functie geschikte kandidaten. Vervolgens zullen de curricula vitae van geschikte kandidaten aan de opdrachtgever worden gepresenteerd. Op basis hiervan worden kandidaten geselecteerd die in aanmerking komen voor de selectiegesprekken.

### **Planning**

Wij ontvangen uw reactie graag zo spoedig mogelijk.

Voordracht van kandidaten : 24 juni 2019 – in afwezigheid van kandidaten  
Eerste ronde selectiegesprekken : 4 juli 2019 van 09.00 – 15.00 uur  
Tweede ronde selectiegesprekken : 10 juli 2019 van 11.00 – 15.00 uur

Een assessment kan deel uitmaken van de procedure.

### **Aanvullende informatie**

Voor meer informatie verwijzen wij u naar [www.rsvbreda.nl](http://www.rsvbreda.nl).

### **Solliciteren**

Wanneer u belangstelling voor deze functie heeft, nodigen wij u uit te solliciteren via onze website [www.wesselopartners.nl](http://www.wesselopartners.nl).

### **Contactgegevens**

Lidewij Geertsma  
partner

Wesselo & Partners | Selection as art

Monique van Dijk  
managementassistente

telefoon: 030 275 84 47  
internet: [www.wesselopartners.nl](http://www.wesselopartners.nl)

## 4 Bijlage

### Resultaatgebieden

1. *Is verantwoordelijk voor de ontwikkeling van het strategisch beleid van het samenwerkingsverband.*
  - Ontwikkelt het strategisch beleid (ondersteuningsplan) ten aanzien van passend onderwijs en kwaliteitsverbetering van de onderwijsondersteuning binnen de ondersteuningseenheden en op de scholen.
  - Implementeert na goedkeuring van het toezichthoudend deel van het bestuur het strategisch beleid en evalueert dat op basis van een toezicht kader dat door het toezichthoudend deel van het bestuur is vastgesteld.
  - Anticipeert op, volgt, analyseert en interpreteert in- en externe ontwikkelingen t.a.v. Passend Onderwijs.
  - Ontwikkelt, implementeert en evalueert meerjarig beleid op het gebied van personeel en financiën met betrekking tot het samenwerkingsverband passend onderwijs.
  - Initieert, stimuleert en stuurt vernieuwing (van het onderwijs- en ondersteuningsbeleid).
2. *Geeft leiding en sturing aan de onderwijs- en ondersteunende processen binnen het samenwerkingsverband.*
  - Vertaalt het algemene strategische beleid in de vorm van het ondersteuningsplan naar onderwijs- en ondersteunende processen en ondersteuningsbegeleiding.
  - Zorgt voor afstemming van het ondersteuningsbeleid binnen de lokale werkeenheden.
  - Bewaakt en realiseert de uitvoering van de afspraken beschreven in het ondersteuningsplan.
  - Voert uit, initieert en bewaakt inhoudelijke ontwikkelingen in de diverse centrale eenheden en netwerken.
  - Geeft hiërarchisch leiding aan de staforganisatie, o.a. door het voeren van de gesprekken en het monitoren van de resultaten.
  - Voert uit en bewaakt de inzet van expertise en ondersteuners passend onderwijs binnen het samenwerkingsverband.
  - Organiseert scholingsbijeenkomsten en studiedagen ten behoeve van ontwikkelingen van en in het samenwerkingsverband.
3. *Profileert en vertegenwoordigt het samenwerkingsverband en draagt zorg voor de communicatie binnen het samenwerkingsverband.*
  - Bouwt op en onderhoudt voor het samenwerkingsverband relevante contacten en netwerken, vooral met gemeenten en de instanties voor jeugdzorg.
  - Vertegenwoordigt het samenwerkingsverband op gemeentelijk, regionaal en landelijk niveau.
  - Participeert in diverse overleggen met betrekking tot toekomstige ontwikkelingen.
  - Onderhoudt contacten met schoolbesturen en ondersteuningsmanagers en draagt zorg voor transparante communicatie binnen het samenwerkingsverband.
  - Voert namens het bestuur overleg met de personele medezeggenschapsraad en de OndersteuningsPlanRaad van het samenwerkingsverband.



4. *Draagt zorg voor de bedrijfsvoering.*

- Stelt, na goedkeuring van het toezichthoudend bestuur, financieel beleid vast.
- Stelt, na goedkeuring van het toezichthoudend bestuur, de (meerjaren-) begroting en het jaarverslag vast.
- Stelt jaarbegroting op en ziet toe op de uitvoering van het beleid binnen financiële kaders.
- Stelt halfjaarlijks rapportages op en rapporteert hierover aan het toezichthoudend deel van het bestuur.

5. *Professionalisering.*

- Houdt de voor het beroep vereiste kennis en vaardigheden op peil en breidt deze zo nodig uit.
- Neemt deel aan scholings- en ontwikkelingsactiviteiten door of vanwege het samenwerkingsverband.
- Organiseert en neemt deel aan activiteiten gericht op kennis- en informatieoverdracht, waaronder collegiale consultatie.
- Bestudeert relevante vakliteratuur.

6. *Kader, bevoegdheden en verantwoordelijkheden*

- Beslist bij/over: de directeur – bestuurder beslist over de ontwikkeling, uitvoering en evaluatie van het strategisch beleid van het samenwerkingsverband op alle beleidsterreinen en over algemene aspecten van personeel en financieel management, de beheer- en bedrijfsvoering binnen het samenwerkingsverband en over het uitbrengen van adviezen aan het bestuur.
- Kader: in algemene termen geformuleerde strategische beleidslijnen en het vastgestelde toezichtkader van het toezichthoudend deel van het bestuur.
- Verantwoording: periodiek aan het bestuur en overige stakeholders over de bereikte resultaten en opbrengsten, de bruikbaarheid van de uitgebrachte adviezen, de besluiten met betrekking tot de dagelijkse leiding en sturing van het samenwerkingsverband en de eigen professionalisering.